



Statistische Berichte

LDS-Bestell-Nr. A 65 3 8541
(Kennziffer A VI 5 – vj 1/85)

**Sozialversicherungspflichtig beschäftigte Arbeitnehmer
in Nordrhein-Westfalen**

am 31. März 1985

Strukturdaten aus der Beschäftigtenstatistik

**Landesamt für Datenverarbeitung und Statistik Nordrhein-Westfalen (LDS)
Postfach 1105, Mauerstraße 51, 4000 Düsseldorf 1, Telefon (0211) 4 49 71**

Erschienen im Dezember 1985

Statistische Berichte mit * vor der (bundeseinheitlichen) Kennziffer enthalten
Angaben, die alle statistischen Landesbehörden für ihren Bereich veröffentlichen.
Preis dieser Ausgabe 3,00 DM (Jahresbezugspreis 12,00 DM).
Nachdruck, auch im Auszug, nur mit Quellenangabe gestattet.

INHALT

	Seite
Grundlagen und Inhalt der Beschäftigtenstatistik	
Einführung	5
Das Meldesystem in der Sozialversicherung	5
Definitionen von Begriffen und Merkmalen	7
Tabellenteil	
1. Sozialversicherungspflichtig beschäftigte Arbeitnehmer, darunter Ausländer, in den kreisfreien Städten und Kreisen am 31. 3. 1985 nach Arbeitern/Angestellten	12
2. Sozialversicherungspflichtig beschäftigte Arbeitnehmer in den kreisfreien Städten und Kreisen am 31. 3. 1985 nach Wirtschaftsabteilungen	14
3. Sozialversicherungspflichtig beschäftigte Arbeitnehmer am 31. 3. 1985 nach ausgewählten Wirtschaftsunterabteilungen, Arbeitern/Angestellten und Deutschen/Ausländern	16
4. Sozialversicherungspflichtig beschäftigte Arbeitnehmer am 31. 3. 1985 nach Wirtschaftsabteilungen, Arbeitern/Angestellten, Ausländern und Altersgruppen	17
5. Sozialversicherungspflichtig beschäftigte Arbeitnehmer am 31. 3. 1985 nach ausgewählten Wirtschaftsunterabteilungen und Stellung im Beruf	19
6. Sozialversicherungspflichtig beschäftigte Arbeitnehmer am 31. 3. 1985 nach Wirtschaftsabteilungen, Altersgruppen, Arbeitern/Angestellten, Ausländern und der Berufsausbildung ..	21
7. Sozialversicherungspflichtig beschäftigte Arbeitnehmer am 31. 3. 1985 nach Berufsbereichen, -abschnitten und ausgewählten -gruppen sowie der beruflichen Ausbildung	22
8. Sozialversicherungspflichtig beschäftigte Arbeitnehmer am 31. 3. 1985 nach Berufsbereichen, -abschnitten und ausgewählten -gruppen, Stellung im Beruf sowie Ausländern	26
9. Sozialversicherungspflichtig beschäftigte ausländische Arbeitnehmer am 31. 3. 1985 nach Wirtschaftsabteilungen, Altersgruppen und ausgewählten Staatsangehörigkeiten	28
Anhang	
Gegenüberstellung der „Systematik der Wirtschaftszweige (Fassung für die Berufszählung 1970)“ zu dem „Verzeichnis der Wirtschaftszweige für die Statistik der Bundesanstalt für Arbeit“, Ausgabe 1973 (WS) ...	29

Grundlagen und Inhalt der Beschäftigtenstatistik

Einführung

Mit Wirkung vom 1. Januar 1973 ist das neue integrierte Meldeverfahren zur Sozialversicherung (gesetzliche Kranken- und Rentenversicherung) und zur Bundesanstalt für Arbeit (Arbeitslosenversicherung) eingeführt und damit die Möglichkeit zum Aufbau einer neuen Beschäftigtenstatistik geschaffen worden. Dieses Verfahren verlangt von den Arbeitgebern für alle sozialversicherungspflichtig beschäftigten Arbeitnehmer eine einheitliche und automationsgerechte Lieferung von Meldungen über demographische, wirtschaftliche und sozialversicherungsrechtliche Tatbestände der Versicherten.

Datenerfassung, -speicherung und -verarbeitung können nunmehr unter Einsatz von elektronischen Datenverarbeitungsanlagen erfolgen. Diese Umstellung eröffnete die Möglichkeit, die im Rahmen des Meldeverfahrens anfallenden Meldebelege auch sekundärstatistisch auszuwerten.

Die kurzfristigen Informationen sollen der laufenden Arbeitsmarkt- und Konjunkturbeobachtung dienen. Von Bedeutung sind hierfür in erster Linie Angaben über Beschäftigte in wirtschaftssystematischer und regionaler Gliederung. Jahresangaben werden für Strukturuntersuchungen und zur Analyse der Arbeitsmarktentwicklung benötigt. Sie enthalten neben den kurzfristigen Informationen auch Angaben über Beschäftigungszeiten und Entgelte.

Die gesetzliche Grundlage zur Durchführung der Beschäftigtenstatistik bildet das Arbeitsförderungsgesetz (AFG) vom 25. Juni 1969. Danach hat die Bundesanstalt für Arbeit Umfang und Art der Beschäftigung sowie Lage und Entwicklung des Arbeitsmarktes, der Berufe und der beruflichen Bildungsmöglichkeiten im allgemeinen und in den einzelnen Wirtschaftszweigen und Wirtschaftsgebieten auch nach der sozialen Struktur zu beobachten, zu untersuchen und für die Durchführung der Aufgaben der Bundesanstalt auszuwerten (Arbeitsmarkt- und Berufsforschung). Als Ergänzung dazu haben das Statistische Bundesamt und die Statistischen Landesämter vor allem die Aufgabe, die für allgemeine Zwecke wichtigen Tabellen aufzustellen und sie mit den Beschäftigten- und Entgeltangaben aus anderen Quellen zu koordinieren.

Das Meldesystem in der Sozialversicherung

Auskunftspflichtige

Auskunftspflichtige sind die Arbeitgeber. Sie müssen an die Träger der gesetzlichen Kranken- und Rentenversicherungen sowie an die Bundesanstalt für Arbeit Meldungen verschiedenen Inhalts erstatten über die in ihrem Betrieb sozialversicherungspflichtig beschäftigten Arbeitnehmer.

Die Träger der gesetzlichen Kranken- und Rentenversicherungen und die Bundesanstalt für Arbeit haben zu diesem Zweck einen Datenverbund geschlossen, der eine gemeinsame Datenerfassung und einen gegenseitigen Datenaustausch zum Inhalt hat. Als Voraussetzung dazu wurden neue Meldebelege entwickelt, deren Daten maschinell gelesen, auf individuellen Konten fortlaufend gespeichert und für statistische Zwecke in einer Versichertendatei weiterverarbeitet werden. Die Meldung kann von den Arbeitgebern entweder auf maschinenlesbaren Vordrucken oder auf anderen maschinell auswertbaren Datenträgern erstattet werden. Meldepflichten, Form, Inhalt und Fristen für die Meldungen an die Träger der Sozialversicherung und die Bundesanstalt für Arbeit sind in der Datenerfassungs-Verordnung (DEVO)¹⁾ bzw. in der Datenübermittlungs-Verordnung (DÜVO)²⁾ gesetzlich geregelt.

Erfasster Personenkreis

Nach der DEVO (§ 2) sind von den Arbeitgebern Meldungen zu erstatten für alle „Arbeitnehmer einschl. der zu ihrer Berufsausbildung Beschäftigten, die krankenversicherungspflichtig, rentenversicherungspflichtig oder beitragspflichtig nach dem Arbeitsförderungsgesetz sind oder für die Beitragsanteile zu den gesetzlichen Rentenversicherungen zu entrichten sind“, kurz, über alle in ihrem Betrieb sozialversicherungspflichtig Beschäftigten. Aus dieser Abgrenzung heraus ergibt sich, daß in der Beschäftigtenstatistik in der Regel alle Arbeiter und Angestellten (einschl. der Beschäftigten in beruflicher Ausbildung), zusammen rd. 75 % aller Erwerbstätigen, erfaßt werden. Unberücksichtigt bleiben Beamte, Selbständige und Mithelfende Familienangehörige und alle geringfügig beschäftigten Arbeitnehmer, die nur eine sog. Nebenbeschäftigung oder Nebentätigkeit ausüben und nicht der Sozialversicherungspflicht unterliegen (siehe Abschnitt 2).

1) Verordnung über die Erfassung von Daten für die Träger der Sozialversicherung und für die Bundesanstalt für Arbeit (Datenerfassungs-Verordnung — DEVO —) vom 24. 11. 1972 (BGBl. I S. 2159) bzw. 2. DEVO vom 29. 5. 1980 (BGBl. I S. 593). — 2) Verordnung über die Datenübermittlung auf maschinell verwertbaren Datenträgern im Bereich der Sozialversicherung und der Bundesanstalt für Arbeit (Datenübermittlungs-Verordnung — DÜVO —) vom 18. 12. 1972 (BGBl. I S. 2482) bzw. 2. DÜVO vom 29. 5. 1980 (BGBl. I S. 616).

Art der Meldungen

Das neue Verfahren verlangt von den Arbeitgebern für alle sozialversicherungspflichtig Beschäftigten in einheitlicher und automationsgerechter Form (lesefähige Belege) im wesentlichen folgende Meldungen:

eine **Anmeldung** bei

- Aufnahme einer sozialversicherungspflichtigen Beschäftigung
- Übergang aus einer anderen Beitragsgruppe oder Kasse

eine **Abmeldung** bei

- Ende einer sozialversicherungspflichtigen Beschäftigung
- Übergang in eine andere Beitragsgruppe oder Kasse

eine **Jahresmeldung** für alle Beschäftigten, die am Jahresende in einem sozialversicherungspflichtigen Beschäftigtenverhältnis standen

eine **Unterbrechungsmeldung** für die Beschäftigten, die z. B. wegen Ableistung des Wehr- oder Zivildienstes oder wegen Krankheit ihre Beschäftigung ohne Kündigung des Arbeitsverhältnisses unterbrochen haben.

Bei den Meldungen handelt es sich im einzelnen um:

- die Bescheinigungen des Versicherungszweiges, der Beschäftigungsdauer sowie des Entgelts gegenüber den Trägern der gesetzlichen Rentenversicherung
- die An- und Abmeldungen bei den Trägern der Krankenversicherung
- die Anzeigen der Einstellung und Entlassung gegenüber dem Arbeitsamt.

Seit Inkrafttreten der 2. Datenerfassungs-Verordnung (2. DEVO) werden Anmeldungen, Abmeldungen, Unterbrechungsmeldungen sowie Jahresmeldungen für Arbeiter und Angestellte auf einheitlichen Meldebelegen („Versicherungsnachweisen“) vorgenommen. Die Arbeitgeber senden die Meldeformulare an die zuständigen Träger der Krankenkassen. Diese prüfen die Meldungen auf formale und inhaltliche Richtigkeit, nehmen – falls erforderlich – Korrekturen vor und leiten die Unterlagen an die Datenerfassungstellen der Rentenversicherungsträger weiter. Anmeldungen auf DEVO-Belegen müssen nach spätestens 2 Wochen, Abmeldungen nach 6 Wochen und Jahresmeldungen zum 31. 3. des Folgejahres abgegeben werden.

Nach der maschinellen Bearbeitung der Meldungen bei den zuständigen Stellen der Rentenversicherungsträger werden die Datenträger der Bundesanstalt für Arbeit zur weiteren Aufbereitung und Auswertung übermittelt. Anonymisierte Auszüge aus diesen Datensätzen werden für statistische Zwecke dem Statistischen Bundesamt zur Verfügung gestellt und von dort an die statistischen Landesämter weitergeleitet.

Erhebungsmerkmale

Der Inhalt der Beschäftigtenstatistik läßt sich am besten durch die in den im Statistischen Bundesamt auswertbaren Merkmale beschreiben. Ein Teil der für die Statistik relevanten Tatbestände wird aus der Versicherungsnummer abge-

Tatbestände in den Versicherungsnachweisen	
Anmeldung	Abmeldung/Jahresmeldung Unterbrechungsmeldung
<p>Versicherungsnummer daraus: Träger der Rentenversicherung Geburtsdatum (Altersjahr) Geschlecht</p> <p>Betriebsnummer Wirtschaftszweig Arbeitsort</p> <p>Angaben zur Tätigkeit Ausgeübte Tätigkeit (Beruf) Stellung im Beruf Ausbildung</p> <p>Staatsangehörigkeit</p> <p>Beginn der Beschäftigung Ende der Beschäftigung Beitragspflichtiges Bruttoarbeitsentgelt</p> <p>Grund der Abgabe</p>	

leitet; darüber hinaus wird der Wirtschaftszweig und der Arbeitsort aus der Betriebsdatei bzw. Ortsdatei entnommen. Bis auf die Tatbestände „beitragspflichtiges Bruttoarbeitsentgelt“ sowie „Ende der Beschäftigung“, die nur in der Abmeldung, Unterbrechungsmeldung und Jahresmeldung enthalten sind, und der Staatsangehörigkeit, die nur aus den Anmeldungen entnommen wird, sind alle Tatbestände in allen Versicherungsnachweisen enthalten. In diesem Heft werden Ergebnisse des sogenannten Stichtagsmaterials der Beschäftigtenstatistik dargestellt.

Die Bundesanstalt für Arbeit (BA) führt für jeden Versicherten unter seiner Versicherungsnummer ein sog. Versichertenkonto, auf dem alle Meldungen zu der jeweiligen Versicherungsnummer (mit allen auswertbaren Merkmalen aus der Anmeldung und der Versicherungskarte) in chronologischer Reihenfolge nach dem Wirksamkeitsdatum gespeichert werden. Diese Versichertendatei ist die Grundlage aller Auszählungen. In der Versichertendatei ist die Versicherungsnummer das Identifikationsmerkmal für den Versicherten. Sie ist zwölfstellig und beinhaltet u. a. die Zugehörigkeit zum Träger der Rentenversicherung, das Geburtsdatum und das Geschlecht des Versicherten.

Die BA hat zur Ergänzung der aus dem neuen Meldeverfahren zur Sozialversicherung gewonnenen Daten für die Beschäftigtenstatistik ferner eine – auf den Daten der Arbeitsstättenzählung 1970 basierende – Betriebsdatei aufgebaut. Sie hat zu diesem Zweck an jeden Betrieb eine Betriebsnummer vergeben. (Die Betriebe werden als örtliche Einheit definiert. Niederlassungen eines Unternehmens können zu einem Betrieb zusammengefaßt werden, sofern sie in derselben Gemeinde liegen, denselben wirtschaftlichen Schwerpunkt haben und die Meldungen zur Sozialversicherung von einer zentralen Stelle abgegeben werden). Neben der Betriebsnummer enthält die Betriebsdatei insbesondere den Wirtschaftszweig des Betriebes und einen Postortschlüssel (Zustellbezirke). Um die Postorte zu entschlüsseln und auch die amtlichen Gemeindecennziffern umzuschlüsseln, wurde die Ortsdatei eingerichtet. Nur mit Hilfe dieser beiden Dateien der Bundesanstalt für Arbeit ist die Beschäftigtenstatistik in fachlicher und regionaler Gliederung – nach dem Arbeitsort – möglich: An jedem Auswertungstichtag erfolgt maschinell eine Abfrage eines jeden in der Versichertendatei geführten Versichertenkontos danach, ob der dahinterstehende Versicherte in einem Beschäftigungsverhältnis steht oder nicht. Die Auflistung aller Personen, die nach den vorliegenden Meldungen am Stichtag in einem Beschäftigungsverhältnis stehen, in der Gliederung nach persönlichen und erwerbsstatistischen Merkmalen stellt die Grundlage der Beschäftigtenstatistik dar für die Erstellung der Bestandsergebnisse am Stichtag. Dieser Ausdruck – allerdings ohne Versicherungsnummer – wird der amtlichen Statistik für Auswertungen zur Verfügung gestellt.

Definition von Begriffen und Merkmalen

Sozialversicherungspflichtig beschäftigte Arbeitnehmer

Arbeitnehmer einschl. der zu ihrer Berufsausbildung Beschäftigten (Auszubildende u. a.), die krankenversicherungspflichtig, rentenversicherungspflichtig und/oder beitragspflichtig sind zur Bundesanstalt für Arbeit (Arbeitslosenversicherung nach dem Arbeitsförderungsgesetz) oder für die von den Arbeitgebern Beitragsteile zu den gesetzlichen Rentenversicherungen zu entrichten sind. Zu diesem Personenkreis gehören: Arbeiter, Angestellte und Auszubildende, sofern es sich bei ihrer Erwerbstätigkeit nicht um eine sog. geringfügige Beschäftigung bzw. geringfügige selbständige Tätigkeit handelt³⁾. Eine solche ist weder versicherungspflichtig noch beitragspflichtig. Eine Erwerbstätigkeit wird versicherungsrechtlich dann als eine geringfügige Beschäftigung bzw. geringfügige selbständige Tätigkeit bezeichnet⁴⁾, wenn sie nur „kurzfristig“ ausgeübt oder nur „geringfügig entlohnt“ wird. Eine Tätigkeit gilt als

- **kurzfristig**, wenn sie im Laufe eines Jahres ihrer Eigenschaft nach oder im voraus vertraglich auf eine Dauer von höchstens zwei Monaten oder 50 Arbeitstage begrenzt ist. (Bis 31. 12. 1978 waren noch Tätigkeiten versicherungsfrei, die auf 75 Arbeitstage oder 3 Monate beschränkt waren).
- **geringfügig entlohnt**, wenn sie zwar laufend oder in regelmäßiger Wiederkehr ausgeübt wird, die vereinbarte Wochenarbeitszeit aber unter 15 Stunden liegt (bis 31. 12. 1978 = unter 20 Stunden). Der Bundesminister für Arbeit und Sozialordnung gibt die Bezugsgröße und die maximale Höhe des Entgeltes, das jeweils als „geringfügig entlohnt“ gilt, bekannt. Danach waren in den Jahren 1977 bis 1984 folgende Beschäftigungen mit einem Entgelt bis einschl. . . . DM versicherungsfrei:

Zeitraum	Beschäftigungen	
	außerhalb	innerhalb
	des Bergbaus	
1. 1. 1977 – 30. 6. 1977	425	525
1. 7. 1977 – 31. 12. 1977	370	370
1. 1. 1978 – 31. 12. 1984	390	390
1. 1. 1985 – 31. 12. 1985	400	400

3) Viertes Buch des Sozialgesetzbuches (SGB IV) vom 23. 12. 1976 (BGBl. I S. 3845) – Gemeinsame Vorschriften für die Sozialversicherung –, am 1. Juli 1977 in Kraft getreten, früher als Nebenbeschäftigung oder Nebentätigkeit bezeichnet. – 4) Im nachfolgenden werden nur für diese Veröffentlichung bedeutsamen versicherungsrechtlichen Bestimmungen dargelegt, die seit dem Inkrafttreten des Vierten Buches des Sozialgesetzbuches gelten.

Studenten, die einer Beschäftigung nachgehen, sind dann versicherungsfrei, wenn sie eingeschrieben sind (Immatrikulationsnachweis) und bei ihnen das Studium, nicht die Beschäftigung im Vordergrund steht. Wird regelmäßig — nicht nur in den Semesterferien — eine Beschäftigung von mindestens 20 Stunden wöchentlich ausgeübt, so wird vermutet, daß das Studium nicht mehr im Vordergrund stehen kann. In diesen Fällen besteht Versicherungspflicht.

Wehr- oder Zivildienstleistende gelten dann als sozialversicherungspflichtig Beschäftigte, wenn sie ihre Dienste aus einem auch weiterhin bestehenden Beschäftigungsverhältnis heraus angetreten haben und nur wegen des Wehr- oder Zivildienstes kein Entgelt fortbezahlt erhalten.

Mehrfachbeschäftigte, die gleichzeitig zwei oder mehr versicherungspflichtigen Beschäftigungen nachgehen, werden nur nach den Merkmalen der zuletzt aufgenommenen Beschäftigung erfaßt.

Ausländer

Als Ausländer gelten alle Personen, die nicht Deutsche im Sinne des Artikels 116 Abs. 1 GG sind. Dazu zählen auch die Staatenlosen und die Personen mit „ungeklärter“ Staatsangehörigkeit.

Arbeiter/Angestellte (zusammengefaßte Gliederung)

Die Differenzierung der sozialversicherungspflichtig beschäftigten Arbeitnehmer nach Arbeitern und Angestellten erfolgt nach der Zugehörigkeit des Beschäftigten zum jeweiligen Träger der Rentenversicherung.

Voll-/Teilzeitbeschäftigte

Der Unterscheidung der sozialversicherungspflichtig beschäftigten Arbeitnehmer nach Voll- und Teilzeitbeschäftigten liegen die von den Arbeitgebern in den Meldebelegen zu machenden Angaben über die arbeitsvertraglich vereinbarte Wochenarbeitszeit zugrunde, und zwar in folgender Gliederung:

- vollbeschäftigt
- teilzeitbeschäftigt mit einer Wochenarbeitszeit von weniger als 20 Stunden und
- teilzeitbeschäftigt mit einer Wochenarbeitszeit von 20 Stunden und mehr, jedoch nicht vollbeschäftigt.

In der Darstellung der Ergebnisse in dieser Veröffentlichung werden die beiden Gruppen von Teilzeitbeschäftigten zusammengefaßt.

Beschäftigte in beruflicher Ausbildung

Personen, die als Auszubildende oder zu ihrer Ausbildung im Angestellten- oder Arbeiterverhältnis beschäftigt sind. Zu diesem Kreis zählen neben den Auszubildenden nach dem Berufsbildungsgesetz vom 14. August 1969 (BBiG) auch Anlernlinge, Praktikanten, Volontäre, Schüler an Schulen des Gesundheitswesens sowie Teilnehmer an den von der Bundesanstalt für Arbeit geförderten Maßnahmen zur beruflichen Fortbildung, Umschulung und betrieblichen Einarbeitung.

Facharbeiter

Beschäftigte, die aufgrund ihrer Lehr-/Anlernausbildung bzw. auch ohne abgeschlossene Lehr-/Anlernausbildung aber durch ihre „Berufspraxis“ als solche beschäftigt und entlohnt werden.

In den Facharbeiterzahlen sind auch Meister/Poliere enthalten, sofern sie in der Arbeiterrentenversicherung pflichtversichert sind. Meister/Poliere sind Arbeitnehmer, die aufgrund der abgelegten Prüfung bzw. ihrer beruflichen Qualifikation als solche eingesetzt sind. Sie können je nach dem Arbeitsverhältnis in der Arbeiter- oder Angestelltenrentenversicherung pflichtversichert sein. Als Meister zählen auch die als Lehrmeister, Ausbildungsmeister, Betriebsmeister und dergleichen Beschäftigte.

Alter

Mit dem Stichtag 31. März 1980 beginnend, wird bei jeder Auszählung das genaue Alter der Beschäftigten am jeweiligen Stichtag ermittelt. Die Berechnung des Alters erfolgt danach nicht wie bisher nach der „Geburtsjahrmethode“, sondern nach der „Altersjahrmethode“. Die Angaben beziehen sich bei dieser Art der Darstellung auf das Alter am Auszählstichtag und enthalten für die Auswertungstichtage 31. 3., 30. 6. und 30. 9. Personen, die zwei unterschiedlichen Geburtsjahrgängen angehören. Für den Auszählungstichtag 31. 12. eines jeden Jahres sind die Ergebnisse für die Geburtsjahr- und Altersjahrmethode identisch, da zu diesem Zeitpunkt alle Personen eines Jahrgangs das gleiche Alter vollendet

haben. Bei Vergleich der Altersstruktur der Beschäftigten aus verschiedenen Berichtsjahren, für die das Alter nach unterschiedlichen Methoden berechnet wurde, empfiehlt es sich deshalb, die Ergebnisse am Jahresende gegenüberzustellen.

Beruf

Maßgebend für die Berufsbezeichnung ist allein die ausgeübte Tätigkeit und nicht der erlernte bzw. früher ausgeübte Beruf. Die Berufsbezeichnungen zur ausgeübten Tätigkeit beruhen auf der „Klassifizierung der Berufe“ (Ausgabe 1970 bzw. 1975), herausgegeben vom Statistischen Bundesamt im Einvernehmen mit dem Bundesministerium für Arbeit und Sozialordnung und der Bundesanstalt für Arbeit.

Ausbildung

Nachgewiesen wird sowohl die erreichte Allgemeinschulbildung als auch die abgeschlossene Berufsausbildung der Beschäftigten. Der Abschluß an einer Fachhochschule und Hochschule/Universität gilt als abgeschlossene Berufsausbildung. Die Angaben beziehen sich auf den höchsten Abschluß, auch wenn diese Ausbildung für die derzeit ausgeübte Tätigkeit nicht vorgeschrieben oder verlangt ist.

Beim allgemeinbildenden Schulabschluß werden folgende Kategorien unterschieden:

- Volks-/Hauptschule, mittlere Reife oder gleichwertige Schulausbildung: Personen, die Schulen besucht haben, die den heutigen Grund- und Hauptschulen, Realschulen, Grund- und Mittelstufen der Gesamtschulen und den freien Waldorfschulen entsprechen. Als gleichwertig gilt das Versetzungszeugnis in die 11. Klasse (Obersekunda) des Gymnasiums oder das Abschlußzeugnis einer Berufsfach- oder Fachschule.
- Abitur: Personen, die den Abschluß an einer höheren Schule oder einem Gymnasium der zum Hochschulstudium berechtigt, erreicht haben. Absolventen mit fachgebundener Hochschulreife sind ebenfalls einbezogen.

Als abgeschlossene Berufsausbildung wird die Ausbildung in einem anerkannten Lehr- oder Anlernberuf (Ausbildung im Sinne des Berufsbildungsgesetzes), Abschluß einer Berufsfach- oder Fachschule, Abschluß einer Fachhochschule, Hochschule bzw. Universität angesehen.

- Berufsfach- oder Fachschule: Berufsfachschulen sind berufsvorbereitende oder berufsausbildende Schulen, deren freiwilliger Besuch ganz oder teilweise den Pflichtbesuch einer Berufsschule ersetzen kann. Sie werden in der Regel im Vollzeitunterricht besucht. Fachschulen sind dagegen berufsfortbildende Schulen und können nach einer bereits erworbenen praktischen Berufsausbildung und -erfahrung nach vollendetem 18. Lebensjahr besucht werden.
- Fachhochschule: Diese umfassen größtenteils die früheren Ingenieurschulen und höhere Fachschulen. Ihr Besuch setzt die Fachhochschulreife voraus. Bei erfolgreichem Abschluß wird die allgemeine Hochschulreife erworben. Schulen dieser Art sind z. B. Ingenieurschulen, höhere Fachschulen für Sozialarbeit und Sozialpädagogik, höhere Wirtschaftsfachschulen, höhere Handelsschulen, soweit sie mit Fachhochschulreife abgeschlossen wurden.
- Hochschule/Universität: Unabhängig von der Trägerschaft nach dem Landesrecht anerkannte Hochschulen und Universitäten. Dazu zählen auch technische Hochschulen, pädagogische Hochschulen, philosophisch/theologische Hochschulen, Hochschulen für Musik, Lehrerseminar und Lehrerbildungsanstalten.

Wirtschaftszweig

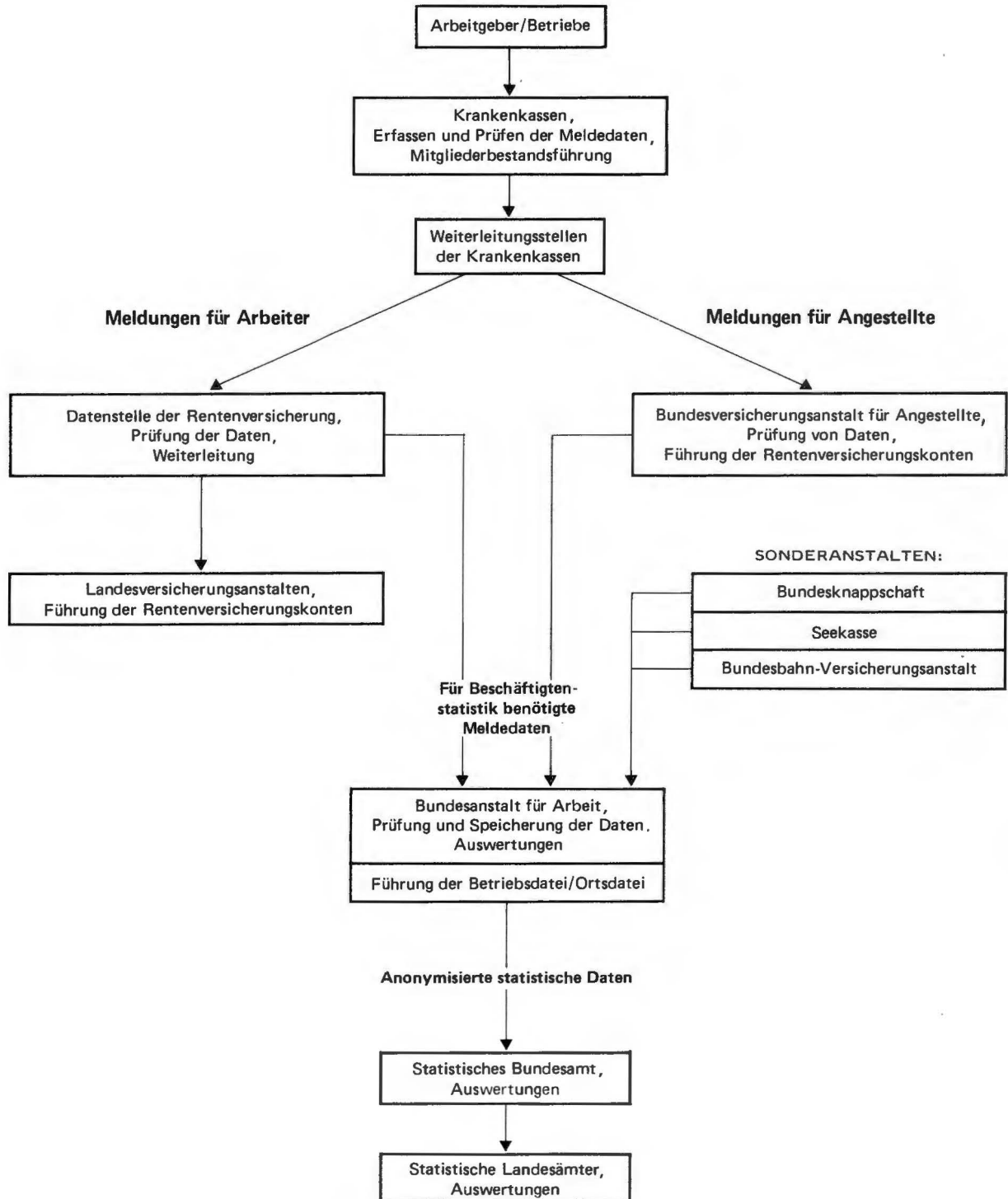
Die Verschlüsselung des Wirtschaftszweigs wird nach dem „Verzeichnis der Wirtschaftszweige für die Statistik der Bundesanstalt für Arbeit – Ausgabe 1973“ vorgenommen. Die Zuordnung der Beschäftigten erfolgt nach dem wirtschaftlichen Schwerpunkt des Betriebes (örtliche Einheit), in dem der sozialversicherungspflichtige Arbeitnehmer beschäftigt ist.

In dieser Veröffentlichung erfolgt die Darstellung der Ergebnisse nach der Systematik der Wirtschaftszweige, Fassung für die Berufszählung 1970 (Umsteigeschlüssel siehe Anhang). Dadurch soll der Vergleich der Ergebnisse mit anderen amtlichen Erwerbstätigkeitsstatistiken erleichtert werden.

Regionale Zuordnung

Der Nachweis der sozialversicherungspflichtig beschäftigten Arbeitnehmer erfolgt nach dem sog. Arbeitsortprinzip. Die Beschäftigten werden der Gemeinde zugeordnet, in der der Betrieb liegt, in dem sie beschäftigt sind.

Meldeweg der Daten im Meldeverfahren zur Sozialversicherung und zur Bundesanstalt für Arbeit



Tabellenteil

1. SOZIALVERSICHERUNGSPFLICHTIG BESCHAEFTE ARBEITNEHMER, DARUNTER AUSLAENDER, IN DEN
KREISFREIEN STAEDTEN UND LANDKREISEN AM 31.03. 1985 NACH ARBEITERN/ANGESTELLTEN

KREISFREIE STADT/ LANDKREIS	BESCHAEFTE						DARUNTER AUSLAENDER			
	INSGESAMT		DAVON				INSGESAMT		DAVON	
			ARBEITER		ANGESTELLTE				ARBEI- TER	ANGE- STELLTE
	INSGES.	WEIBL.	INSGES.	WEIBL.	INSGES.	WEIBL.	INSGES.	WEIBL.		
REG.-BEZ.DUESSELDORF										
KREISFREIE STAEDTE										
DUESSELDORF	330 305	130 573	122 738	26 846	207 567	103 727	31 144	9 191	23 139	8 005
DUISBURG	191 826	58 284	104 220	15 744	87 606	42 540	16 215	2 474	13 969	2 246
ESSEN	217 153	83 226	94 924	20 941	122 229	62 285	11 133	3 064	8 555	2 578
KREFELD	92 874	33 098	49 968	11 156	42 906	21 942	7 468	2 101	6 236	1 232
MOENCHENGLADBACH	82 027	32 388	42 530	10 942	39 497	21 446	6 220	1 709	4 968	1 252
MUELHEIM A. D. RUHR	61 226	21 317	32 682	6 647	28 544	14 670	4 818	1 213	4 194	624
OBERHAUSEN	65 289	21 954	37 331	6 754	27 958	15 200	4 610	802	3 968	642
REMSCHIED	48 946	17 477	28 266	6 337	20 680	11 140	6 750	1 581	6 294	456
SOLINGEN	54 483	22 037	31 787	9 026	22 696	13 011	7 175	2 237	6 695	480
WUPPERTAL	138 443	57 602	69 089	19 524	69 354	38 078	12 632	4 178	11 207	1 425
KREISE										
KLEVE	59 845	22 374	33 080	7 480	26 765	14 894	4 109	967	2 733	1 376
METTMANN	140 353	54 811	73 166	19 564	67 187	35 247	15 785	4 657	13 983	1 802
NEUSS	112 675	38 033	60 797	11 777	51 878	26 256	11 284	3 077	9 710	1 574
VIERSEN	67 741	27 143	38 947	10 963	28 794	16 180	5 328	1 610	4 363	965
WESEL	104 781	32 851	65 157	9 620	39 624	23 231	8 424	1 047	7 538	886
ZUSAMMEN	1767 967	653 168	884 682	193 321	883 285	459 847	153 095	39 908	127 552	25 543
DAVON: KREISFREIE STAEDTE	1282 572	477 956	613 535	133 917	669 037	344 039	108 165	28 550	89 225	18 940
KREISE	485 395	175 212	271 147	59 404	214 248	115 808	44 930	11 358	38 327	6 603
REG.-BEZ.KOELN										
KREISFREIE STAEDTE										
AACHEN	92 512	38 792	40 049	10 870	52 463	27 922	9 464	3 568	6 685	2 779
BONN	116 905	57 186	38 451	10 740	78 454	46 446	7 802	3 117	5 330	2 472
KOELN	407 046	157 297	166 140	35 058	240 906	122 239	43 098	12 006	34 204	8 894
LEVERKUSEN	74 256	23 037	36 329	7 505	37 927	15 532	6 519	1 659	5 546	973
KREISE										
AACHEN	64 125	22 159	37 788	7 592	26 337	14 567	4 230	1 078	3 404	826
DUEREN	68 906	22 571	39 286	7 386	29 620	15 185	4 818	919	4 163	655
ERFTKREIS	96 838	28 252	57 975	8 178	38 863	20 074	8 653	1 651	7 676	977
EUSKIRCHEN	36 408	13 783	20 597	4 467	15 811	9 316	1 561	514	1 331	230
HEINSBERG	48 931	17 091	31 087	6 975	17 844	10 116	3 737	802	3 231	506
OBERBERGISCHER KREIS	73 149	27 112	41 132	10 453	32 017	16 659	6 215	1 787	5 606	609
RHEINISCH-BERGISCHER KREIS	57 417	22 642	30 125	7 399	27 292	15 243	6 176	1 846	5 485	691
RHEIN-SIEG-KREIS	97 111	36 483	50 722	10 408	46 389	26 075	8 511	2 122	7 419	1 092
ZUSAMMEN	1233 604	466 405	589 681	127 031	643 923	339 374	110 784	31 069	90 080	20 704
DAVON: KREISFREIE STAEDTE	690 719	276 312	280 969	64 173	409 750	212 139	66 883	20 350	51 765	15 118
KREISE	542 885	190 093	308 712	62 858	234 173	127 235	43 901	10 719	38 315	5 586
REG.-BEZ.MUENSTER										
KREISFREIE STAEDTE										
BOTTRUP	25 703	9 107	15 742	2 858	9 961	6 249	1 760	268	1 580	180
GELSENKIRCHEN	93 885	30 877	56 832	9 668	37 053	21 209	8 708	1 350	7 957	751
MUENSTER	101 911	44 010	36 112	9 009	65 799	35 001	3 677	1 311	2 750	927
KREISE										
BORKEN	84 525	29 862	51 397	11 944	33 128	17 918	3 864	1 166	3 246	618
COESFELD	35 241	13 744	19 422	4 541	15 819	9 203	685	195	531	154
RECKLINGHAUSEN	156 230	54 438	91 075	16 464	65 155	37 974	8 564	1 456	7 503	1 061
STEINFURT	95 437	34 580	54 931	12 408	40 506	22 172	3 203	867	2 816	387
WARENDORF	66 795	22 341	39 495	7 534	27 300	14 807	3 943	833	3 600	343
ZUSAMMEN	659 727	238 959	365 006	74 426	294 721	164 533	34 404	7 446	29 983	4 421
DAVON: KREISFREIE STAEDTE	221 499	83 994	108 686	21 535	112 813	62 459	14 145	2 929	12 287	1 858
KREISE	438 228	154 965	256 320	52 891	181 908	102 074	20 259	4 517	17 696	2 563

KREISFREIE STADT/ LANDKREIS	BESCHAEFTE						DARUNTER AUSLAENDER			
	INSGESAMT		DAVON				INSGESAMT		DAVON	
			ARBEITER		ANGESTELLTE				ARBEI- TER	ANGE- STELLTE
	INSGES.	WEIBL.	INSGES.	WEIBL.	INSGES.	WEIBL.	INSGES.	WEIBL.		
REG.-BEZ.DETMOLD										
KREISFREIE STADT										
BIELEFELD	124 366	51 084	60 007	17 515	64 359	33 569	9 490	3 008	8 232	1 258
KREISE										
GUETERSLOH	97 922	34 584	60 090	14 562	37 832	20 022	8 256	2 185	7 708	548
HERFORD	74 494	32 014	44 499	15 377	29 995	16 637	4 223	1 487	3 828	395
HOEXTER	33 246	13 064	18 783	4 504	14 463	8 560	1 170	391	944	226
LIPPE	87 247	36 096	49 426	14 335	37 821	21 761	4 528	1 401	3 971	557
MINDEN-LUEBBECKE	88 785	36 642	49 414	14 598	39 371	22 044	3 110	948	2 599	511
PADERBORN	69 253	24 453	38 620	8 002	30 633	16 451	4 113	1 033	3 486	627
ZUSAMMEN	575 313	227 937	320 839	88 893	254 474	139 044	34 890	10 453	30 768	4 122
DAVON: KREISFREIE STADT	124 366	51 084	60 007	17 515	64 359	33 569	9 490	3 008	8 232	1 258
KREISE	450 947	176 853	260 832	71 378	190 115	105 475	25 400	7 445	22 536	2 864
REG.-BEZ.ARNSBERG										
KREISFREIE STAEDTE										
BOCHUM	128 345	44 970	69 311	13 986	59 034	30 984	8 084	1 629	7 029	1 055
DORTMUND	204 908	72 936	99 495	19 083	105 413	53 853	12 476	2 760	10 744	1 732
HAGEN	74 730	28 838	40 806	9 455	33 924	19 383	6 771	1 909	6 143	628
HAMM	51 312	18 441	30 407	6 025	20 905	12 416	3 297	484	2 979	318
HERNE	49 433	16 017	24 803	5 221	24 630	10 796	4 026	636	3 575	451
KREISE										
ENNEPE-RUHR-KREIS	105 691	35 572	63 713	13 130	41 978	22 442	10 168	2 324	9 473	695
HOCHSAUERLANDKREIS	76 939	27 786	45 731	10 699	31 208	17 087	4 611	1 452	4 297	314
MAERKISCHER KREIS	142 158	54 589	86 282	23 419	55 876	31 170	13 625	4 379	12 803	822
OLPE	35 299	12 178	21 937	5 108	13 362	7 070	2 562	769	2 446	116
SIEGEN	98 216	32 014	55 163	10 110	43 053	21 904	5 326	982	4 738	588
SOEST	74 364	28 967	40 383	10 128	33 981	18 839	5 042	1 935	4 448	594
UNNA	96 256	32 933	58 732	11 056	37 524	21 877	6 637	1 336	6 183	454
ZUSAMMEN	1137 651	405 241	636 763	137 420	500 888	267 821	82 625	20 595	74 858	7 767
DAVON: KREISFREIE STAEDTE	508 728	181 202	264 822	53 770	243 906	127 432	34 654	7 418	30 470	4 184
KREISE	628 923	224 039	371 941	83 650	256 982	140 389	47 971	13 177	44 388	3 583
LAND INSGESAMT										
DAVON: KREISFREIE STAEDTE	2827 884	1070 548	1328 019	290 910	1499 865	779 638	233 337	62 255	191 979	41 358
KREISE	2546 378	921 162	1468 952	330 181	1077 426	590 981	182 461	47 216	161 262	21 199

2. SOZIALVERSICHERUNGSPFLICHTIG BESCHAEFTIGTE ARBEITNEHMER IN DEN KREISFREIEN
 STAEDTEN UND LANDKREISEN AM 31. 03. 1985 NACH WIRTSCHAFTSABTEILUNGEN

DAVON IN DER WIRTSCHAFTSABTEILUNG 1)

KREISFREIE STADT/ LANDKREIS	INSGESAMT	LAND- U. ENERGIE- FORSTW. WIRTSCH. TIERH. U. U. WAS- FISCHE- REI BERGBAU		VERARBEI- TENDES GEWERBE (OHNE BAU- GEWERBE)2)		BAU- GERWERBE	HANDEL	VERKEHR KREDIT- U. NACH-INST. U. LEIST- RICHTEN-VERSICH. UNGEN, UEBER- GEWERBE A.N.G. MITTLUNG		ORG. O. GEBIETS- ERWERBS-KOERPER- CHAR. U. SCHAFTEN PRIVATE U. SOZ.- HAUSH. VERSICH.		
REG.-BEZ. DUESSELDORF												
KREISFREIE STAEDTE												
DUESSELDORF	330 305	736	3 950	90 062	17 035	61 383	22 101	27 876	73 363	9 104	24 695	
DUISBURG	191 826	614	13 033	79 688	11 022	24 271	17 146	4 541	30 886	3 564	7 061	
ESSEN	217 153	1 093	14 818	53 705	18 267	38 704	11 020	8 065	55 235	7 119	9 127	
KREFELD	92 874	589	1 044	45 365	4 229	12 754	5 152	2 609	14 024	2 438	4 670	
MOENCHENGLADBACH	82 027	420	1 692	32 913	4 392	13 898	3 506	2 580	14 544	1 139	6 943	
MUELHEIM A. D. RUHR	61 226	288	4 174	25 066	3 087	12 213	2 009	1 420	9 260	1 014	2 695	
OBERHAUSEN	65 289	425	4 778	25 332	5 788	7 940	2 934	1 515	12 630	1 062	2 885	
REMSCHIED	48 946	155	956	28 717	2 531	5 592	1 153	1 155	6 734	570	1 383	
SOLINGEN	54 483	460	547	29 129	2 887	7 558	1 529	1 418	7 363	823	2 769	
WUPPERTAL	138 443	405	2 839	64 484	5 510	19 775	7 687	5 487	21 052	2 918	8 286	
KREISE												
KLEVE	59 845	2 058	734	21 953	5 164	8 000	2 272	1 884	11 507	1 068	5 205	
METTMANN	140 353	809	880	69 110	6 821	24 398	5 250	2 341	22 522	2 261	5 961	
NEUSS	112 675	1 124	6 383	50 521	6 828	17 134	5 119	3 204	16 712	1 628	4 022	
VIERSEN	67 741	1 043	671	31 416	3 811	10 205	1 849	1 454	11 715	764	4 813	
WESEL	104 781	1 396	21 531	31 954	8 139	12 172	2 368	2 757	16 097	1 658	6 709	
ZUSAMMEN	1 767 967	11 615	78 030	679 415	105 511	275 997	91 095	68 306	323 644	37 130	97 224	
DAVON: KREISFREIE STAEDTE	1 282 572	5 185	47 831	474 461	74 748	204 088	74 237	56 666	245 091	29 751	70 514	
KREISE	485 395	6 430	30 199	204 954	30 763	71 909	16 858	11 640	78 553	7 379	26 710	
REG.-BEZ. KOELN												
KREISFREIE STAEDTE												
AACHEN	92 512	249	1 136	27 543	4 172	15 065	4 405	5 487	25 625	2 904	5 926	
BONN	116 905	438	874	19 682	4 665	14 122	3 711	5 742	33 174	12 392	22 105	
KOELN	407 046	1 343	5 581	121 448	21 791	65 906	27 254	35 079	95 283	11 859	21 502	
LEVERKUSEN	74 256	228	526	48 910	2 997	6 214	2 996	1 082	8 137	714	2 452	
KREISE												
AACHEN	64 125	397	6 733	27 528	4 515	8 231	1 671	1 185	9 354	949	3 562	
DUEREN	68 906	811	7 103	25 562	4 049	7 794	1 994	1 529	14 009	816	5 239	
ERFTKREIS	96 838	1 010	11 492	37 991	8 381	12 171	5 125	1 500	13 159	1 472	4 537	
EUSKIRCHEN	36 408	567	383	13 310	3 744	5 386	1 314	1 099	6 788	566	3 251	
HEINSBERG	48 931	630	5 175	19 280	5 031	6 373	837	1 314	5 822	805	3 664	
OBERBERGISCHER KREIS	73 149	450	750	40 518	4 622	7 703	1 308	1 569	12 231	948	3 050	
RHEINISCH-BERGISCHER KREIS	57 417	642	455	26 425	4 189	7 828	1 195	1 294	10 785	1 211	3 393	
RHEIN-SIEG-KREIS	97 111	1 557	673	41 821	8 634	12 036	2 100	2 747	17 528	3 667	6 348	
ZUSAMMEN	1 233 604	8 322	40 881	450 018	76 790	168 829	53 910	59 627	251 895	38 303	85 029	
DAVON: KREISFREIE STAEDTE	690 719	2 258	8 117	217 583	33 625	101 307	38 366	47 390	162 219	27 869	51 985	
KREISE	542 885	6 064	32 764	232 435	43 165	67 522	15 544	12 237	89 676	10 434	33 044	
REG.-BEZ. MUENSTER												
KREISFREIE STAEDTE												
BOTTROP	25 703	229	4 927	5 464	2 408	3 888	1 477	568	4 577	345	1 820	
GELSENKIRCHEN	93 885	467	21 310	28 489	5 359	11 496	2 293	1 920	16 170	1 848	4 533	
MUENSTER	101 911	1 194	1 913	16 202	6 199	15 716	4 440	10 530	28 181	5 652	11 884	
KREISE												
BORKEN	84 525	1 930	593	41 175	7 381	11 646	2 544	2 009	11 703	1 815	3 729	
COESFELD	35 241	1 200	311	12 436	3 514	4 850	629	1 109	6 604	1 063	3 525	
RECKLINGHAUSEN	156 230	1 181	24 008	48 573	13 360	21 053	4 722	3 596	27 789	3 099	8 849	
STEINFURT	95 437	1 410	5 113	42 305	6 684	11 804	2 886	2 322	14 615	1 629	6 669	
WARENDORF	66 795	1 496	4 356	32 782	4 521	7 080	1 406	1 855	9 014	1 423	2 862	
ZUSAMMEN	659 727	9 107	62 531	227 426	49 426	87 533	20 397	23 909	118 653	16 874	43 871	
DAVON: KREISFREIE STAEDTE	221 499	1 890	28 150	50 155	13 966	31 100	8 210	13 018	48 928	7 845	18 237	
KREISE	438 228	7 217	34 381	177 271	35 460	56 433	12 187	10 891	69 725	9 029	25 634	

1) SYSTEMATIK DER WIRTSCHAFTSZWEIGE (FASSUNG FUER DIE BERUFSZAEHLUNG 1970).-2) EINSCHL. DER PERSONEN "OHNE ANGABE" DER WIRTSCHAFTSABTEILUNG

KREISFREIE STADT/ LANDKREIS	INSGESAMT	DAVON IN DER WIRTSCHAFTSABTEILUNG 1)									
		LAND- FORSTW. TIERH. FISCHE- REI	ENERGIE- WIRTSCH. U. WAS- SERVERS. BERGBAU	VERARBEI- TENDES GEWERBE (OHNE BAU- GEWERBE)2)	BAU- GEWERBE	HANDEL	VERKEHR U. NACH- RICHTEN- UEBER- MITTLUNG	KREDIT- INST. VERSICH. GEWERBE	DIENT- U. LEIST- UNGEN, A.N.G.	ORG. O. GEBIETS- ERWERBS-KOERPER- CHAR. U. SCHAFTEN PRIVATE U. SOZ.- HAUSH. VERSICH.	
REG.-BEZ. DETHOLD											
KREISFREIE STADT											
BIELEFELD	124 366	501	1 772	48 572	5 244	21 909	5 114	5 050	28 024	2 526	5 654
KREISE											
GUETERSLOH	97 922	1 061	500	57 404	6 297	10 779	3 102	2 141	12 169	1 336	3 133
HERFORD	74 494	568	644	39 484	4 197	10 606	2 416	1 809	9 432	1 132	4 206
HOEXTER	33 246	790	522	13 158	2 073	4 600	776	964	7 903	355	2 105
LIPPE	87 247	1 180	567	40 223	5 598	10 685	1 810	2 753	17 442	1 133	5 856
MINDEN-LUEBBECKE	88 785	736	1 260	38 768	5 382	13 860	2 893	2 284	17 357	1 065	5 180
PADERBORN	69 253	844	582	31 791	4 626	7 796	3 075	1 944	12 339	1 665	4 591
ZUSAMMEN	575 313	5 680	5 847	269 400	33 417	80 235	19 186	16 945	104 666	9 212	30 725
DAVON: KREISFREIE STADT	124 366	501	1 772	48 572	5 244	21 909	5 114	5 050	28 024	2 526	5 654
KREISE	450 947	5 179	4 075	220 828	28 173	58 326	14 072	11 895	76 642	6 686	25 071
REG.-BEZ. ARNSBERG											
KREISFREIE STAEDTE											
BOCHUM	128 345	471	2 477	54 349	8 420	19 384	4 324	3 204	23 922	2 300	9 494
DDRTMUND	204 908	909	23 832	54 433	13 772	33 238	11 478	10 519	41 755	4 992	9 980
HAGEN	74 730	198	1 488	30 845	3 617	11 294	6 275	2 020	13 942	1 908	3 143
HAMM	51 312	406	8 341	14 556	3 511	7 098	2 023	1 674	8 793	1 417	3 493
HERNE	49 433	179	8 436	13 310	7 458	5 627	2 321	657	7 848	636	2 961
KREISE											
ENNEPE-RUHR-KREIS	105 691	504	1 362	61 502	4 841	11 522	2 953	1 881	12 246	2 399	6 481
HOCHSAUERLANDKREIS	76 939	941	938	39 049	5 216	7 414	2 443	2 022	14 347	949	3 620
MAERKISCHER KREIS	142 158	800	1 292	86 709	6 717	13 783	3 265	3 135	17 946	1 400	7 111
OLPE	35 299	340	998	20 369	1 754	3 736	824	778	4 192	652	1 656
SIEGEN	98 216	331	1 036	50 835	5 537	12 625	3 597	2 636	13 327	1 933	6 359
SOEST	74 364	928	493	33 158	5 239	9 615	1 843	1 923	14 856	1 265	5 044
UNNA	96 256	927	13 765	36 722	6 021	13 025	2 815	2 044	13 835	1 603	5 499
ZUSAMMEN	1 137 651	6 934	64 458	495 837	72 103	148 361	44 161	32 493	187 009	21 454	64 841
DAVON: KREISFREIE STAEDTE	508 728	2 163	44 574	167 493	36 778	76 641	26 421	18 074	96 260	11 253	29 071
KREISE	628 923	4 771	19 884	328 344	35 325	71 720	17 740	14 419	90 749	10 201	35 770
LAND INSGESAMT											
DAVON: KREISFREIE STAEDTE	2 827 884	11 997	130 444	958 264	164 361	435 045	152 348	140 198	580 522	79 244	175 461
KREISE	2 546 378	29 661	121 303	1 163 832	172 886	325 910	76 401	61 082	405 345	43 729	146 229

1) SYSTEMATIK DER WIRTSCHAFTSZWEIGE (FASSUNG FUER DIE BERUFSZAEHLUNG 1970).-2) EINSCHL. DER PERSONEN "OHNE ANGABE" DER WIRTSCHAFTSABTEILUNG

3. SOZIALVERSICHERUNGSPFLICHTIG BESCHAEFFTIGTE ARBEITNEHMER AM 31.03.1985 NACH AUSGEWAHLTEN
 WIRTSCHAFTSUNTERABTEILUNGEN, ARBEITERN/ANGESTELLTEN UND DEUTSCHEN/AUSLAENDERN

NR. DER SYSTE- MATIK 1)	WIRTSCHAFTSGLIEDERUNG	INSGESAMT	UND ZWAR					
			MAENNLICH	WEIBLICH	ARBEITER	ANGESTELLTE	DEUTSCHE	AUSLAENDER
0	LAND- U. FORSTWIRTSCH., TIERH. UND FISCHEREI	41 658	30 068	11 590	36 049	5 609	38 944	2 714
1 - 3	PRODUZIERENDES GEMERBE	2 709 728	2 169 056	540 672	1 914 212	795 516	2 423 537	286 191
1	ENERGIEWIRTSCHAFT, WAS- SERVERSORGUNG, BERGBAU	251 747	236 235	15 512	182 802	68 945	223 741	28 006
2	VERARBEITENDES GEMERBE (OHNE BAUGEMERBE)	2 120 734	1 624 216	496 518	1 457 704	663 030	1 891 115	229 619
20	CHEMISCHE INDUSTRIE U. MINERALOELVERARBEIT.	208 738	166 779	41 959	113 267	95 471	195 187	13 551
21	KUNSTSTOFF-, GUMMI- U. ASBESTVERARBEITUNG	80 765	56 521	24 244	59 350	21 415	68 668	12 097
22	GEW.U.VERARB.V.STEINEN U.ERDEN FEINKER.,GLAS	67 951	59 407	8 544	49 526	18 425	59 318	8 633
23	EISEN-,NE-METALLERZ., GIESSEREI UND STAHLVERF	329 843	291 348	38 495	250 719	79 124	278 935	50 908
24, 25 07 1	STAHL-, MASCHINEN- U. FAHRZEUGBAU U. ADV.	563 600	488 829	74 771	377 029	186 571	504 802	58 798
25,(OHNE 25 07 1)	ELEKTROTECHNIK (O. ADV), OPTIK,FEINMECH.,EBM-W.	369 347	251 106	118 241	255 075	114 272	327 937	41 410
26	HOLZ-,PAPIER- UND DRUCKGEMERBE	201 275	157 979	43 296	151 786	49 489	184 801	16 474
27	LEDER-, TEXTIL- U. BE- KLEIDUNGSGEMERBE	138 769	59 506	79 263	104 308	34 461	123 570	15 199
28 - 9	NAHRUNGS- U. GENUSS- MITTELGEMERBE	160 446	92 741	67 705	96 644	63 802	147 897	12 549
3	BAUGEMERBE	337 247	308 605	28 642	273 706	63 541	308 681	28 566
30	BAUHAUPTGEMERBE	232 626	217 202	15 424	186 245	46 381	207 621	25 005
31	AUSBAU- U. BAUHILFSGEW.	104 621	91 403	13 218	87 461	17 160	101 060	3 561
4 - 5	HANDEL UND VERKEHR	989 704	528 812	460 892	358 677	631 027	948 790	40 914
4	HANDEL	760 955	356 173	404 782	199 815	561 140	734 350	26 605
40 - 1	GROSSHANDEL	267 584	177 055	90 529	89 750	177 834	254 960	12 624
42	HANDELSVERMITTLUNG	40 454	25 056	15 398	13 485	26 969	38 476	1 978
43	EINZELHANDEL	452 917	154 062	298 855	96 580	356 337	440 914	12 003
5	VERKEHR UND NACHRICHTEN- VERMITTLUNG	228 749	172 639	56 110	158 862	69 887	214 440	14 309
50 0	EISENBAHNEN	35 931	32 994	2 937	31 602	4 329	31 512	4 419
50 7	DEUTSCHE BUNDESPOST ²⁾	45 610	21 968	23 642	34 817	10 793	43 774	1 836
50,(OHNE 50 0,7)	VERKEHR (OH. EISEN- BAHNEN U. BUNDESPOST)	147 208	117 677	29 531	92 443	54 765	139 154	8 054
6 - 9	SONST. WIRTSCHAFTSBEREICHE	1 631 810	653 547	978 263	486 781	1 145 029	1 545 989	85 821
6	KREDITINSTITUTE UND VERSICHERUNGSGEMERBE	201 280	100 217	101 063	10 244	191 036	198 814	2 466
60	KREDIT- U. SONSTIGE FINANZIERUNGSMITTEL	139 010	64 722	74 288	7 739	131 271	137 395	1 615
61	VERSICHERUNGSGEMERBE	62 270	35 495	26 775	2 505	59 765	61 419	851
7	DIENSTLEISTUNGEN, A.N.G.	985 867	344 511	641 356	342 621	643 246	917 354	68 513
70 0	GASTSTAETTEN- UND BE- HERBERGUNGSGEMERBE	146 851	49 522	97 329	92 699	54 152	124 451	22 400
70 1 - 2	REINIGUNG, KOERPERPFLEGE	83 535	16 233	67 302	76 040	7 495	75 438	8 097
70 6 - 8	WISSENSCHAFT, BILDUNG, KUNST UND PUBLIZISTIK	206 686	83 400	123 286	57 997	148 689	196 386	10 300
71 0 - 1	GESUNDHEITS- UND VETERINAERWESSEN	308 118	60 734	247 384	50 589	257 529	289 739	18 379
71 2 - 7	RECHTS- UND WIRT- SCHAFTSBERATUNG	169 026	81 235	87 791	19 707	149 319	164 291	4 735
71 8	SONST. DIENSTLEISTUNGEN	71 651	53 387	18 264	45 589	26 062	67 049	4 602
8	ORG. OH. ERWERBSCHARAKTER UND PRIVATE HAUSHALTE	122 973	40 453	82 520	30 119	92 854	118 210	4 763
80 0	DARUNTER: KIRCHEN, REL. U. WELT- ANSCH. VEREINIGUNGEN	33 193	9 327	23 866	8 579	24 614	32 305	888
80 1 - 7	ORGANISATIONEN D. WIRT- SCHAFTSLEBENS U. UEBR.	79 414	30 159	49 255	14 488	64 926	75 972	3 442
9	GEBIETSKOERPERSCHAFTEN UND SOZIALVERSICHERUNG	321 690	168 366	153 324	103 797	217 893	311 611	10 079
90	GEBIETSKOERPERSCHAFTEN	276 663	150 252	126 411	100 365	176 298	266 992	9 671
96	SOZIALVERSICHERUNG	45 027	18 114	26 913	3 432	41 595	44 619	408
-	OHNE ANGABE	1 362	1 069	293	1 252	110	1 204	158
	INSGESAMT	5 374 262	3 382 552	1 991 710	2 796 971	2 577 291	4 958 464	415 798

 1) SYSTEMATIK DER WIRTSCHAFTSZWEIGE (FASSUNG FUER DIE BERUFSZAEHLUNG 1970), KURZBEZEICHNUNGEN - 2) AUS MELDETECHNISCHEN GRUENDEN
 UNGENAUES ERGEBNIS

ARBEITER/ANGESTELLTE AUSLAENDER ----- WIRTSCHAFTSABTEILUNG 1)	INS- GESAMT	DAVON IM ALTER VON ... BIS UNTER ... JAHREN									
		UNTER 20	20 - 25	25 - 30	30 - 40	40 - 50	50 - 55	55 - 60	60 - 65	65 UND MEHR	
INSGESAMT											
ARBEITER											
LAND- UND FORSTWIRTSCHAFT, TIERHALTUNG UND FISCHEREI ENERGIEWIRTSCHAFT UND WAS- SERVERSORGUNG, BERGBAU VERARBEITENDES GEWERBE (OHNE BAUGEWERBE) 2)	36 049	7 954	10 139	4 540	4 330	4 401	2 327	1 735	509	114	
BAUGEWERBE	102 802	18 125	26 633	21 579	32 849	47 734	24 365	10 436	1 066	15	
HADEL	1 458 956	128 217	223 316	175 551	278 305	362 897	162 862	106 939	18 468	2 401	
VERKEHR UND NACHRICHTEN- UEBERMITTLUNG	273 706	39 200	42 229	29 970	47 478	67 328	28 803	15 896	2 534	268	
KREDITINSTITUTE UND VER- SICHERUNGSGEWERBE	199 815	17 983	34 113	28 164	40 111	43 797	18 618	12 820	3 036	1 173	
Dienstleistungen, A.N.G. ORGAN. OH.ERWERBSCHARAKTER UND PRIVATE HAUSHALTE	158 862	9 759	14 855	21 380	38 830	43 340	16 889	11 629	1 936	244	
GEBIETSKOERPERSCHAFTEN UND SOZIALVERSICHERUNG	10 244	51	239	408	1 462	3 597	2 077	1 739	524	147	
ZUSAMMEN	342 621	41 465	56 257	35 358	60 889	76 854	35 655	26 273	6 941	2 929	
VERKEHR UND NACHRICHTEN- UEBERMITTLUNG	30 119	4 850	3 738	1 940	3 764	6 833	3 801	3 426	1 162	605	
KREDITINSTITUTE UND VER- SICHERUNGSGEWERBE	103 797	4 350	8 031	7 698	16 012	31 534	18 098	14 186	3 585	303	
ZUSAMMEN	2 796 971	271 954	419 550	326 588	524 030	688 315	313 495	205 079	39 761	8 199	
ANGESTELLTE											
LAND- UND FORSTWIRTSCHAFT, TIERHALTUNG UND FISCHEREI ENERGIEWIRTSCHAFT UND WAS- SERVERSORGUNG, BERGBAU VERARBEITENDES GEWERBE (OHNE BAUGEWERBE) 2)	5 609	204	650	832	1 306	1 439	511	461	144	62	
BAUGEWERBE	68 945	1 192	4 066	7 131	16 091	20 878	10 758	7 330	1 484	15	
HADEL	663 140	29 577	61 408	67 509	152 353	205 517	71 443	58 219	15 511	1 523	
VERKEHR UND NACHRICHTEN- UEBERMITTLUNG	63 541	2 266	4 716	5 902	14 220	20 379	7 798	6 271	1 681	308	
KREDITINSTITUTE UND VER- SICHERUNGSGEWERBE	561 140	46 784	98 431	72 894	119 977	136 866	41 874	32 741	9 500	2 073	
Dienstleistungen, A.N.G. ORGAN. OH.ERWERBSCHARAKTER UND PRIVATE HAUSHALTE	69 887	3 156	12 156	9 298	15 931	16 244	5 634	5 726	1 504	238	
GEBIETSKOERPERSCHAFTEN UND SOZIALVERSICHERUNG	191 036	8 060	35 367	31 625	50 912	39 666	11 618	10 586	3 022	180	
ZUSAMMEN	643 246	44 035	119 591	115 097	159 174	125 212	36 603	31 239	10 474	1 821	
VERKEHR UND NACHRICHTEN- UEBERMITTLUNG	92 854	4 680	11 142	14 237	23 220	21 747	7 428	7 205	2 599	596	
KREDITINSTITUTE UND VER- SICHERUNGSGEWERBE	217 893	11 035	26 264	30 799	48 939	51 690	20 072	22 598	6 208	288	
ZUSAMMEN	2 577 291	150 989	373 871	355 324	602 123	639 638	213 739	182 376	52 127	7 104	
INSGESAMT											
LAND- UND FORSTWIRTSCHAFT, TIERHALTUNG UND FISCHEREI ENERGIEWIRTSCHAFT UND WAS- SERVERSORGUNG, BERGBAU VERARBEITENDES GEWERBE (OHNE BAUGEWERBE) 2)	41 658	8 158	10 789	5 372	5 636	5 840	2 838	2 196	653	176	
BAUGEWERBE	251 747	19 317	30 699	28 710	48 940	68 612	35 123	17 766	2 550	30	
HADEL	2 122 096	157 794	284 804	243 060	430 658	568 414	234 305	165 158	33 979	3 924	
VERKEHR UND NACHRICHTEN- UEBERMITTLUNG	337 247	41 466	46 945	35 872	61 698	87 707	36 601	22 167	4 215	576	
KREDITINSTITUTE UND VER- SICHERUNGSGEWERBE	760 955	64 767	132 544	101 058	160 088	180 663	60 492	45 561	12 536	3 246	
Dienstleistungen, A.N.G. ORGAN. OH.ERWERBSCHARAKTER UND PRIVATE HAUSHALTE	228 749	12 915	27 011	30 678	54 761	59 584	22 523	17 355	3 440	482	
GEBIETSKOERPERSCHAFTEN UND SOZIALVERSICHERUNG	201 280	8 111	35 606	32 033	52 374	43 263	13 695	12 325	3 546	327	
ZUSAMMEN	985 867	85 500	175 848	150 455	220 063	202 066	72 258	57 512	17 415	4 750	
VERKEHR UND NACHRICHTEN- UEBERMITTLUNG	122 973	9 530	14 880	16 177	26 984	28 580	11 229	10 631	3 761	1 201	
KREDITINSTITUTE UND VER- SICHERUNGSGEWERBE	321 690	15 385	34 295	38 497	64 951	83 224	38 170	36 784	9 793	591	
ZUSAMMEN	5 374 262	422 943	793 421	681 912	1 126 153	1 327 953	527 234	387 455	91 888	15 303	
DARUNTER: AUSLAENDER											
LAND- UND FORSTWIRTSCHAFT, TIERHALTUNG UND FISCHEREI ENERGIEWIRTSCHAFT UND WAS- SERVERSORGUNG, BERGBAU VERARBEITENDES GEWERBE (OHNE BAUGEWERBE) 2)	2 714	156	474	330	748	635	225	91	45	10	
BAUGEWERBE	28 006	2 027	3 509	2 161	8 180	9 799	1 831	436	63	-	
HADEL	229 777	8 351	24 816	23 857	67 861	74 533	19 647	8 529	2 055	128	
VERKEHR UND NACHRICHTEN- UEBERMITTLUNG	28 566	1 201	2 513	2 461	8 367	9 426	3 013	1 269	298	18	
KREDITINSTITUTE UND VER- SICHERUNGSGEWERBE	26 605	1 872	4 672	3 815	8 012	5 643	1 465	796	282	48	
Dienstleistungen, A.N.G. ORGAN. OH.ERWERBSCHARAKTER UND PRIVATE HAUSHALTE	14 309	306	1 134	1 472	3 856	4 675	1 692	907	245	22	
GEBIETSKOERPERSCHAFTEN UND SOZIALVERSICHERUNG	2 466	52	305	357	890	545	159	104	53	1	
ZUSAMMEN	68 513	4 501	8 956	8 396	24 923	14 857	3 935	2 039	770	136	
VERKEHR UND NACHRICHTEN- UEBERMITTLUNG	4 763	843	570	430	1 418	966	262	173	84	17	
KREDITINSTITUTE UND VER- SICHERUNGSGEWERBE	10 079	514	1 040	1 105	2 522	2 595	927	853	486	37	
ZUSAMMEN	415 798	19 823	47 989	44 384	126 777	123 674	33 156	15 197	4 381	417	

1) SYSTEMATIK DER WIRTSCHAFTSZWEIGE (FASSUNG FUER DIE BERUFSZAEHLUNG 1970) -2) EINSCHL. DER PERSONEN 'OHNE ANGABE' DER WIRTSCHAFTSABTEILUNG

ARBEITER/ANGESTELLTE AUSLAENDER ----- WIRTSCHAFTSABTEILUNG 1)	INS- GESAMT	DAVON IM ALTER VON ... BIS UNTER ... JAHREN								
		UNTER 20	20 - 25	25 - 30	30 - 40	40 - 50	50 - 55	55 - 60	60 - 65	65 UND MEHR
DARUNTER: WEIBLICH										
ARBEITER										
LAND- UND FORSTWIRTSCHAFT, TIERHALTUNG UND FISCHEREI	8 735	2 617	3 146	697	575	807	391	372	114	16
ENERGIEWIRTSCHAFT UND WASSER- SERVERSORGUNG, BERGBAU	3 013	55	205	142	423	1 069	590	438	89	2
VERARBEITENDES GEWERBE (OHNE BAUGEWERBE) 2)	267 798	18 019	51 182	31 442	49 740	63 886	29 681	20 489	2 758	601
BAUGEWERBE	4 146	1 086	741	227	509	773	408	296	76	30
HANDEL	55 002	4 056	9 481	5 225	8 539	14 200	7 054	5 098	1 017	332
VERKEHR UND NACHRICHTEN- UEBERMITTLUNG	21 666	1 070	1 505	1 609	4 110	7 101	3 354	2 515	364	38
KREDITINSTITUTE UND VER- SICHERUNGSGEWERBE	6 201	25	116	209	865	2 243	1 312	1 065	289	77
Dienstleistungen, A.N.G.	203 141	27 579	34 777	17 535	33 043	46 990	21 930	16 240	4 006	1 041
ORGAN. OH. ERWERBSCHARAKTER UND PRIVATE HAUSHALTE	20 463	2 645	2 360	1 173	2 567	5 093	2 793	2 592	871	369
GEBIETSKOERPERSCHAFTEN UND SOZIALVERSICHERUNG	30 926	946	1 594	1 274	4 207	10 756	6 143	4 797	1 102	107
ZUSAMMEN	621 091	58 098	105 107	59 533	104 578	152 918	73 656	53 902	10 686	2 613
ANGESTELLTE										
LAND- UND FORSTWIRTSCHAFT, TIERHALTUNG UND FISCHEREI	2 855	161	468	440	631	719	196	181	41	18
ENERGIEWIRTSCHAFT UND WASSER- SERVERSORGUNG, BERGBAU	12 499	764	2 516	2 357	3 173	2 360	674	562	91	2
VERARBEITENDES GEWERBE (OHNE BAUGEWERBE) 2)	229 013	22 757	44 563	33 317	48 202	50 808	14 685	11 723	2 464	494
BAUGEWERBE	24 496	1 647	3 354	2 785	5 924	6 961	1 913	1 461	370	81
HANDEL	349 780	34 951	73 618	45 112	65 029	81 982	25 193	18 835	4 060	1 000
VERKEHR UND NACHRICHTEN- UEBERMITTLUNG	34 444	2 044	8 332	5 142	7 278	6 826	2 143	2 198	416	65
KREDITINSTITUTE UND VER- SICHERUNGSGEWERBE	94 862	5 073	22 817	18 558	22 402	16 556	4 746	4 035	632	43
Dienstleistungen, A.N.G.	438 215	40 487	106 398	83 752	90 386	72 463	20 521	17 930	5 424	854
ORGAN. OH. ERWERBSCHARAKTER UND PRIVATE HAUSHALTE	62 057	4 249	9 877	10 601	13 218	13 800	4 440	4 281	1 366	225
GEBIETSKOERPERSCHAFTEN UND SOZIALVERSICHERUNG	122 398	8 772	21 019	21 017	26 273	25 472	8 129	9 425	2 217	74
ZUSAMMEN	1 370 619	120 905	292 962	223 081	282 516	277 947	82 640	70 631	17 081	2 856
INSGESAMT										
LAND- UND FORSTWIRTSCHAFT, TIERHALTUNG UND FISCHEREI	11 590	2 778	3 614	1 137	1 206	1 526	587	553	155	34
ENERGIEWIRTSCHAFT UND WASSER- SERVERSORGUNG, BERGBAU	15 512	819	2 721	2 499	3 596	3 429	1 264	1 000	180	4
VERARBEITENDES GEWERBE (OHNE BAUGEWERBE) 2)	496 811	40 776	95 745	64 759	97 942	114 694	44 366	32 212	5 222	1 095
BAUGEWERBE	28 642	2 733	4 095	3 012	6 433	7 734	2 321	1 757	446	111
HANDEL	404 782	39 007	83 099	50 337	73 568	96 182	32 247	23 933	5 077	1 332
VERKEHR UND NACHRICHTEN- UEBERMITTLUNG	56 110	3 114	9 837	6 751	11 388	13 927	5 497	4 713	780	103
KREDITINSTITUTE UND VER- SICHERUNGSGEWERBE	101 063	5 098	22 933	18 767	23 267	18 799	6 058	5 100	921	120
Dienstleistungen, A.N.G.	641 356	68 066	141 175	101 287	123 429	119 453	42 451	34 170	9 430	1 895
ORGAN. OH. ERWERBSCHARAKTER UND PRIVATE HAUSHALTE	82 520	6 894	12 237	11 774	15 785	18 893	7 233	6 873	2 237	594
GEBIETSKOERPERSCHAFTEN UND SOZIALVERSICHERUNG	153 324	9 718	22 613	22 291	30 480	36 228	14 272	14 222	3 319	181
INSGESAMT	1 991 710	179 003	398 069	282 614	387 094	430 865	156 296	124 533	27 767	5 469
DARUNTER: AUSLAENDER										
LAND- UND FORSTWIRTSCHAFT, TIERHALTUNG UND FISCHEREI	427	41	99	53	102	99	18	10	4	1
ENERGIEWIRTSCHAFT UND WASSER- SERVERSORGUNG, BERGBAU	218	6	16	26	68	69	15	13	5	-
VERARBEITENDES GEWERBE (OHNE BAUGEWERBE) 2)	51 562	1 728	6 413	6 307	18 967	12 866	3 488	1 563	213	17
BAUGEWERBE	488	29	62	70	188	86	26	20	5	2
HANDEL	9 610	732	2 032	1 420	2 951	1 709	419	270	63	14
VERKEHR UND NACHRICHTEN- UEBERMITTLUNG	1 858	38	240	298	662	391	133	78	16	2
KREDITINSTITUTE UND VER- SICHERUNGSGEWERBE	1 343	35	205	235	511	239	64	40	13	1
Dienstleistungen, A.N.G.	37 660	2 670	5 134	4 233	14 289	7 903	2 011	1 061	310	49
ORGAN. OH. ERWERBSCHARAKTER UND PRIVATE HAUSHALTE	2 656	302	320	281	917	540	142	105	41	8
GEBIETSKOERPERSCHAFTEN UND SOZIALVERSICHERUNG	3 649	178	441	456	1 136	881	232	233	84	8
ZUSAMMEN	109 471	5 759	14 962	13 379	39 791	24 783	6 548	3 393	754	102

NUMMER DER SYSTEMATIK 1)	WIRTSCHAFTSGLIEDERUNG	INS- GESAMT	VOLLZEITBESCHAEFFTIGTE				TEILZEITBESCHAEFFTIGTE				
			ZUSAMMEN	ARBEITER		ANGESTELLTE		ZUSAMMEN	ARBEI- TER	ANGE- STELLTE	
				ZUSAMMEN	DARUNTER	ZUSAMMEN	DARUNTER				
											FACHARBEI- TER 2)
INSGESAMT											
0	LAND- U. FORSTWIRTSCH., TIERH. UND FISCHEREI	41 658	40 631	35 542	15 128	-	5 089	-	1 027	507	520
1 - 3	PRODUZIERENDES GEWERBE	2 709 728	2 643 808	1 881 558	954 942	-	762 250	-	65 920	32 654	33 266
1	ENERGIEWIRTSCHAFT, WAS- SERVERSORGUNG, BERGBAU	251 747	248 935	180 754	123 160	-	68 181	-	2 812	2 048	764
2	VERARBEITENDES GEWERBE (OHNE BAUGEWERBE)	2 120 734	2 062 998	1 428 231	648 476	-	634 767	-	57 736	29 473	28 263
20	CHEMISCHE INDUSTRIE U. MINERALOELVERARBEIT.	208 738	204 076	111 343	54 157	-	92 733	-	4 662	1 924	2 738
21	KUNSTSTOFF-, GUMMI- U. ASBESTVERARBEITUNG	80 765	78 496	58 048	14 793	-	20 448	-	2 269	1 302	967
22	GEW.U.VERARB.V.STEINEN U.ERDEN FEINKER.,GLAS	67 951	66 798	49 088	20 454	-	17 710	-	1 153	438	715
23	EISEN-,NE-METALLERZ., GIESSEREI UND STAHLVER	329 843	325 030	248 700	86 065	-	76 330	-	4 813	2 019	2 794
24, 25 07 1	STAHL-, MASCHINEN- U. FAHRZEUGBAU U. ADV.	563 600	554 620	374 278	219 205	-	180 342	-	8 980	2 751	6 229
25,(OHNE 25 07 1)	ELEKTROTECHNIK (O. ADV), OPTIK,FEINMECH.,EBM-W.	369 347	356 721	248 044	94 955	-	108 677	-	12 626	7 031	5 595
26	HOLZ-,PAPIER- UND DRUCKGEWERBE	201 275	195 086	148 696	72 641	-	46 390	-	6 189	3 090	3 099
27	LEDER-, TEXTIL- U. BE- KLEIDUNGSGEWERBE	138 769	128 564	96 288	46 409	-	32 276	-	10 205	8 020	2 185
28 - 9	NHRUNGS- U. GENUSS- MITTELGEWERBE	160 446	153 607	93 746	39 797	-	59 861	-	6 839	2 898	3 941
3	BAUGEWERBE	337 247	331 875	272 573	183 306	-	59 302	-	5 372	1 133	4 239
30	BAUHAUPTGEWERBE	232 626	229 749	185 699	127 735	-	44 050	-	2 877	546	2 331
31	AUSBAU- U. BAUHILFSGEW.	104 621	102 126	86 874	55 571	-	15 252	-	2 495	587	1 908
4 - 5	HANDEL UND VERKEHR	989 704	854 344	323 031	135 223	-	531 313	-	135 360	35 646	99 714
4	HANDEL	760 955	647 531	178 766	75 845	-	468 765	-	113 424	21 049	92 375
40 - 1	GROSSHANDEL	267 584	249 855	83 756	29 462	-	166 099	-	17 729	5 994	11 735
42	HANDELSVERMITTLUNG	40 454	37 381	12 681	6 305	-	24 700	-	3 073	804	2 269
43	EINZELHANDEL	452 917	360 295	82 329	40 078	-	277 966	-	92 622	14 251	78 371
5	VERKEHR UND NACHRICH- TENUEBERMITTLUNG	228 749	206 813	144 265	59 378	-	62 448	-	21 936	14 597	7 339
50 0	EISENBAHNEN	35 931	35 531	31 376	13 096	-	4 555	-	400	226	174
50 7	DEUTSCHE BUNDESPOST ⁴⁾	45 610	29 295	22 383	12 060	-	6 912	-	16 315	12 434	3 881
50,(OHNE 50 0,7)	VERKEHR (OH. EISEN- BAHNEN U. BUNDESPOST)	147 208	141 987	90 506	34 222	-	51 481	-	5 221	1 937	3 284
6 - 9	SONST. WIRTSCHAFTSBEREICH	1 631 810	1 392 188	379 326	132 320	-	1 012 862	-	239 622	107 455	132 167
6	KREDITINSTITUTE UND VERSICHERUNGSGEWERBE	201 280	182 834	5 095	1 380	-	177 739	-	18 446	5 149	13 297
60	KREDIT- U. SONSTIGE FINANZIERUNGSGEWERBE	139 010	124 659	3 421	972	-	121 238	-	14 351	4 318	10 033
61	VERSICHERUNGSGEWERBE	62 270	58 175	1 674	408	-	56 501	-	4 095	831	3 264
7	DIENSTLEISTUNGEN, A.N.G.	985 867	838 294	272 937	97 869	-	565 357	-	147 573	69 684	77 889
70 0	GASTSTAETTEN- UND BE- HERBERGUNGSGEWERBE	146 851	128 326	79 925	25 168	-	48 401	-	18 525	12 774	5 751
70 1 - 2	REINIGUNG, KOERPERPFLEGE	83 535	70 827	64 241	29 663	-	6 586	-	12 708	11 799	909
70 6 - 8	WISSENSCHAFT, BILDUNG KUNST UND PUBLIZISTIK	206 686	150 118	31 842	12 137	-	118 276	-	56 568	26 155	30 413
71 0 - 1	GESUNDHEITS- UND VETERINAERWESEN	308 118	265 591	35 963	7 966	-	229 628	-	42 527	14 626	27 901
71 2 - 7	RECHTS- UND WIRT- SCHAFTSBERATUNG	169 026	155 597	17 335	9 095	-	138 262	-	13 429	2 372	11 057
71 8	SONST. DIENSTLEISTUNGEN	71 651	67 835	43 631	13 840	-	24 204	-	3 816	1 958	1 858
8	ORG. OH. ERWERBSCHARAKTER UND PRIVATE HAUSHALTE	122 973	98 171	20 414	4 970	-	77 757	-	24 802	9 705	15 097
80 0	DARUNTER: KIRCHEN, REL. U. WELT- ANSCH. VEREINIGUNGEN	33 193	21 546	3 398	1 023	-	18 148	-	11 647	5 181	6 466
80 1 - 7	ORGANISATIONEN D. WIRT- SCHAFTSLEBENS U. UEBR.	79 414	68 197	11 467	2 294	-	56 730	-	11 217	3 021	8 196
9	GEBIETSKOERPERSCHAFTEN UND SOZIALVERSICHERUNG	321 690	272 889	80 880	28 101	-	192 009	-	48 801	22 917	25 884
90	GEBIETSKOERPERSCHAFTEN	276 663	232 732	79 270	27 694	-	153 462	-	43 931	21 095	22 836
96	SOZIALVERSICHERUNG	45 027	40 157	1 610	407	-	38 547	-	4 870	1 822	3 048
-	OHNE ANGABE	1 362	1 301	1 198	644	-	103	-	61	54	7
	INSGESAMT	5 374 262	4 932 272	2 620 655	1 238 257	-	2 311 617	-	441 990	176 316	265 674

1) SYSTEMATIK DER WIRTSCHAFTSZWEIGE (FASSUNG FUER DIE BERUFSZAEHLUNG 1970), KURZBEZEICHNUNGEN -2) EINSCHL. 'MEISTER/POLIER' - 3) WIRD
JEWELNS AM 30.6. AUSGEWIESEN - 4) AUS MELDETECHNISCHEN GRUENDEN UNGENAUES ERGEBNIS

NUMMER DER SYSTEMATIK 1)	WIRTSCHAFTSGLIEDERUNG	INS-GESAMT	VOLLZEITBESCHAEFTIGTE				TEILZEITBESCHAEFTIGTE				
			ZUSAMMEN	ARBEITER		ANGESTELLTE		ZUSAMMEN	ARBEITER		ANGE- STELLTE
				ZUSAMMEN	DARUNTER		ZUSAMMEN		DARUNTER		
					FACHARBEITER 2)	IN BERUFL. AUSBILDUNG 3)			FACHARBEITER 2)	IN BERUFL. AUSBILDUNG 3)	
DARUNTER: WEIBLICH											
0	LAND- U. FORSTWIRTSCH., TIERH. UND FISCHEREI	11 590	10 711	8 313	2 891	-	2 398	-	879	422	457
1 - 3	PRODUZIERENDES GEWERBE	540 672	479 371	245 261	44 770	-	234 110	-	61 301	29 437	31 864
1	ENERGIEWIRTSCHAFT, WASSER- VERSORSUNG, BERGBAU	15 512	13 370	1 607	210	-	11 763	-	2 142	1 406	736
2	VERARBEITENDES GEWERBE (OHNE BAUGEWERBE)	496 518	442 261	240 400	43 706	-	201 861	-	54 257	27 139	27 118
20	CHEMISCHE INDUSTRIE U. MINERALOELVERARBEIT.	41 959	37 630	12 804	1 308	-	24 826	-	4 329	1 664	2 665
21	KUNSTSTOFF-, GUMMI- U. ASBESTVERARBEITUNG	24 244	22 070	15 558	695	-	6 512	-	2 174	1 243	931
22	GEW.U. VERARB. V. STEINEN U. ERDEN FEINKER., GLAS	8 544	7 454	2 660	319	-	4 794	-	1 090	403	687
23	EISEN-, NE-METALLERZ., GIESSEREI UND STAHLVER	38 495	34 023	13 935	745	-	20 088	-	4 472	1 742	2 730
24, 25 07 1	STAHL-, MASCHINEN- U. FAHRZEUGBAU U. ADV.	74 771	66 353	20 970	1 760	-	45 383	-	8 418	2 436	5 982
25, 25 07 1)	ELEKTROTECHNIK (O. ADV), OPTIK, FEINMECH., EBM-W.	118 241	106 622	73 474	8 929	-	33 148	-	11 619	6 360	5 259
26	HOLZ-, PAPIER- UND DRUCKGEWERBE	43 296	37 405	21 618	2 944	-	15 867	-	5 811	2 809	3 002
27	LEDER-, TEXTIL- U. BE- KLEIDUNGSGEWERBE	79 263	69 299	55 436	24 355	-	13 863	-	9 964	7 862	2 102
28 - 9	NAHRUNGS- U. GENUSS- MITTELGEWERBE	67 705	61 325	23 945	2 651	-	37 380	-	6 380	2 620	3 760
3	BAUGEWERBE	28 642	23 740	3 254	854	-	20 486	-	4 902	892	4 010
30	BAUHAUPTGEWERBE	15 424	12 838	1 021	260	-	11 817	-	2 586	403	2 183
31	AUSBAU- U. BAUHILFSGEW.	13 218	10 902	2 233	594	-	8 669	-	2 316	489	1 827
4 - 5	HANDEL UND VERKEHR	460 892	330 467	43 910	11 506	-	286 557	-	130 425	32 758	97 667
4	HANDEL	404 782	294 988	35 851	9 860	-	259 137	-	109 794	19 151	90 643
40 - 1	GROSSHANDEL	90 529	73 997	11 923	1 630	-	62 074	-	16 532	5 300	11 232
42	HANDELSVERMITTLUNG	15 398	12 581	1 745	440	-	10 836	-	2 817	660	2 157
43	EINZELHANDEL	298 855	208 410	22 183	7 790	-	186 227	-	90 445	13 191	77 254
5	VERKEHR UND NACHRICHT- TENUEBERMITTLUNG	56 110	35 479	8 059	1 646	-	27 420	-	20 631	13 607	7 024
50 0	EISENBAHNEN	2 937	2 562	1 076	41	-	1 486	-	375	203	172
50 7	DEUTSCHE BUNDESPOST 4)	23 642	7 795	2 900	725	-	4 895	-	15 847	12 083	3 764
50, 50 0,7)	VERKEHR (OH. EISEN- BAHNEN U. BUNDESPOST)	29 531	25 122	4 083	880	-	21 039	-	4 409	1 321	3 088
6 - 9	SONST. WIRTSCHAFTSBEREICH	978 263	756 670	159 417	42 072	-	597 253	-	221 593	101 314	120 279
6	KREDITINSTITUTE UND VERSICHERUNGSGEWERBE	101 063	83 028	1 213	166	-	81 815	-	18 035	4 988	13 047
60	KREDIT- U. SONSTIGE FINANZIERUNGSMITTEL	74 288	60 181	721	97	-	59 460	-	14 107	4 222	9 885
61	VERSICHERUNGSGEWERBE	26 775	22 847	492	69	-	22 355	-	3 928	766	3 162
7	DIENSTLEISTUNGEN, A.N.G.	641 356	506 069	137 375	39 013	-	368 694	-	135 287	65 766	69 521
70 0	GASTSTAETTEN- UND BE- HERBERGUNGSGEWERBE	97 329	79 955	45 783	10 624	-	34 172	-	17 374	11 975	5 399
70 1 - 2	REINIGUNG, KOERPERPFLEGE	67 302	55 063	50 757	23 262	-	4 306	-	12 239	11 389	850
70 6 - 8	WISSENSCHAFT, BILDUNG, KUNST UND PUBLIZISTIK	123 286	74 395	9 292	1 424	-	65 103	-	48 891	24 707	24 184
71 0 - 1	GESUNDHEITS- UND VETERINAERWESEN	247 384	206 109	23 496	2 083	-	182 613	-	41 275	14 249	27 026
71 2 - 7	RECHTS- UND WIRT- SCHAFTSBERATUNG	87 791	75 422	2 995	660	-	72 427	-	12 369	2 049	10 320
71 8	SONST. DIENSTLEISTUNGEN	18 264	15 125	5 052	960	-	10 073	-	3 139	1 397	1 742
8	ORG. OH. ERWERBSCHARAKTER UND PRIVATE HAUSHALTE	82 520	60 009	11 437	2 066	-	48 572	-	22 511	9 026	13 485
80 0	DARUNTER: KIRCHEN, REL. U. WELT- ANSCH. VEREINIGUNGEN	23 866	13 519	1 673	346	-	11 846	-	10 347	4 752	5 595
80 1 - 7	ORGANISATIONEN D. WIRT- SCHAFTSLEBENS U. UEBR.	49 255	38 947	4 865	364	-	34 082	-	10 308	2 824	7 484
9	GEBIETSKOERPERSCHAFTEN UND SOZIALVERSICHERUNG	153 324	107 564	9 392	827	-	98 172	-	45 760	21 534	24 226
90	GEBIETSKOERPERSCHAFTEN	126 411	85 421	8 929	777	-	76 492	-	40 990	19 743	21 247
96	SOZIALVERSICHERUNG	26 913	22 143	463	50	-	21 680	-	4 770	1 791	2 979
-	OHNE ANGABE	293	247	218	76	-	29	-	46	41	5
	ZUSAMMEN	1 991 710	1 577 466	457 119	101 315	-	1 120 347	-	414 244	163 972	250 272

1) SYSTEMATIK DER WIRTSCHAFTSZWEIGE (FASSUNG FUER DIE BERUFSZAEHLUNG 1970), KURZBEZEICHNUNGEN - 2) EINSCHL. 'MEISTER/POLIER' - 3) WIRD JEWEILS AM 30.6. AUSGEWIESEN - 4) AUS MELDETECHNISCHEN GRUENDEN UNGENAUES ERGEBNIS

WIRTSCHAFTSABTEILUNG 1) ----- ALTERSGRUPPEN VON...BIS UNTER...JAHREN ----- ARBEITER/ANGESTELLTE AUSLAENDER	INS- GESAMT	DAVON MIT NACHSTEHENDER AUSBILDUNG								
		VOLKS-/HAUPTSCHULABSCHLUSS, MITTLERE REIFE 2)			ABITUR 3)		ABSCHLUSS AN EINER			
		ZUSAMMEN	OHNE	MIT	ZUSAMMEN	OHNE	MIT	HOEHEREN FACH- SCHULE / FACHHOCH- SCHULE	HOCH- SCHULE / UNIVER- SITAET	OHNE ANGABE
			ABGESCHLOSSENE(R) BERUFS-AUS- BILDUNG 4)	ABGESCHLOSSENE(R) BERUFS-AUS- BILDUNG 4)		ABGESCHLOSSENE(R) BERUFS-AUS- BILDUNG 4)	ABGESCHLOSSENE(R) BERUFS-AUS- BILDUNG 4)			
INSGESAMT										
LAND- UND FORSTWIRTSCHAFT, TIERHALTUNG UND FISCHEREI	41 658	36 953	18 154	18 799	1 434	894	540	490	293	2 488
ENERGIEWIRTSCHAFT UND WAS- SERVERSORGUNG, BERGBAU	251 747	231 698	77 016	154 682	2 975	1 460	1 515	8 849	4 450	3 775
VERARBEITENDES GEWERBE (OHNE BAUGEWERBE) 5)	2 122 096	1 899 225	742 360	1 156 865	37 063	15 466	17 597	41 418	29 681	119 709
BAUGEWERBE	337 247	294 404	89 434	204 970	3 186	1 320	1 865	5 175	2 257	32 225
HANDEL	760 955	686 039	168 712	517 327	19 071	8 324	10 747	6 061	7 193	42 591
VERKEHR UND NACHRICHTEN- UEBERMITTLUNG	228 749	205 217	70 031	135 186	3 808	2 114	1 694	1 017	926	17 781
KREDITINSTITUTE UND VER- SICHERUNGSGEWERBE	201 280	164 544	29 819	134 725	23 005	11 205	11 800	4 528	5 105	4 098
DIENSTLEISTUNGEN, A.N.G.	985 867	784 923	250 637	534 286	36 444	15 967	20 477	25 424	67 770	71 306
ORGAN. OH. ERWERBSCHARAKTER UND PRIVATE HAUSHALTE	122 973	96 377	28 876	67 501	5 267	2 253	3 014	5 830	9 616	5 883
GEBIETSKOERPERSCHAFTEN UND SOZIALVERSICHERUNG	321 690	278 542	87 694	190 848	8 605	4 321	4 284	14 974	8 473	11 096
UNTER 20	422 943	403 392	350 295	53 097	7 322	6 676	646	969	36	11 224
20 - 25	793 421	706 720	240 110	466 610	46 282	32 339	13 943	4 590	930	34 899
25 - 30	681 912	579 032	125 232	453 800	27 010	7 987	19 023	17 410	24 482	33 978
30 - 35	591 729	498 837	105 938	392 899	14 727	4 392	10 335	21 813	32 934	33 418
35 - 40	534 424	452 267	111 362	340 905	3 137	2 627	6 510	15 952	21 227	35 841
40 - 45	623 931	535 908	138 993	396 915	8 609	2 421	6 188	17 180	18 784	43 450
45 - 50	784 022	616 593	186 870	429 723	7 316	2 307	5 609	15 185	14 881	49 447
50 - 55	527 234	465 043	159 793	305 250	5 819	1 624	4 295	9 390	9 393	36 289
55 - 60	387 455	341 137	117 078	224 059	6 728	1 983	4 745	7 881	8 348	23 361
60 - 65	91 888	76 960	23 342	53 618	2 803	869	1 934	2 597	3 661	5 867
65 UND MEHR	15 303	12 033	4 120	7 913	405	99	306	199	488	2 178
ARBEITER	2 796 971	2 547 577	1 324 715	1 222 862	15 690	10 738	4 952	1 831	2 044	229 879
ANGESTELLTE	2 577 291	2 130 395	338 018	1 792 377	121 168	52 586	68 582	111 935	133 720	89 073
INSGESAMT	5 374 262	4 677 972	1 562 733	3 115 189	136 858	63 324	73 534	113 766	135 764	309 952
DARUNTER: AUSLAENDER	415 798	327 193	223 396	103 797	4 920	2 148	2 772	3 153	10 447	70 085
DARUNTER: WEIBLICH										
LAND- UND FORSTWIRTSCHAFT, TIERHALTUNG UND FISCHEREI	11 590	10 326	5 144	5 182	554	360	194	68	65	577
ENERGIEWIRTSCHAFT UND WAS- SERVERSORGUNG, BERGBAU	15 512	14 082	4 328	9 754	615	504	415	203	142	166
VERARBEITENDES GEWERBE (OHNE BAUGEWERBE) 5)	496 811	447 919	224 682	223 237	11 752	6 661	5 091	2 176	1 688	33 276
BAUGEWERBE	28 642	26 218	6 115	20 103	918	367	451	219	121	1 266
HANDEL	404 782	370 637	95 479	275 158	9 157	4 438	4 719	1 333	2 625	21 030
VERKEHR UND NACHRICHTEN- UEBERMITTLUNG	56 110	52 211	16 361	35 850	1 797	1 165	622	176	118	1 818
KREDITINSTITUTE UND VER- SICHERUNGSGEWERBE	101 063	85 910	21 167	64 743	10 834	5 534	5 360	1 227	732	2 300
DIENSTLEISTUNGEN, A.N.G.	641 356	546 665	189 693	356 972	37 445	10 533	12 132	8 160	19 942	43 924
ORGAN. OH. ERWERBSCHARAKTER UND PRIVATE HAUSHALTE	82 520	69 579	22 730	46 849	7 213	1 514	1 699	2 814	2 531	4 383
GEBIETSKOERPERSCHAFTEN UND SOZIALVERSICHERUNG	153 324	135 031	47 488	87 543	4 981	2 272	2 009	3 919	3 390	6 703
UNTER 20	179 003	168 764	141 177	27 587	4 958	4 406	434	621	18	4 760
20 - 25	398 069	350 620	107 459	243 161	28 571	18 853	9 578	3 019	549	15 451
25 - 30	282 614	241 079	47 205	194 874	14 882	3 878	10 204	6 944	9 449	11 960
30 - 35	207 827	178 940	40 136	138 804	4 271	1 584	3 387	4 056	7 624	12 236
35 - 40	179 267	157 839	42 077	115 762	2 250	909	2 041	1 918	3 835	12 725
40 - 45	209 233	185 240	54 205	131 035	2 643	911	2 052	1 581	3 380	15 167
45 - 50	222 632	198 856	75 511	123 345	2 425	939	1 786	1 229	2 603	17 319
50 - 55	156 296	138 952	65 712	73 244	1 949	621	1 218	783	1 646	13 076
55 - 60	124 533	110 252	51 557	58 695	2 459	1 002	1 455	762	1 506	9 555
60 - 65	27 767	23 621	10 124	13 497	174	307	467	240	748	2 394
65 UND MEHR	5 469	4 415	1 930	2 485	107	37	70	42	77	228
ARBEITER	621 091	542 848	380 762	162 086	4 700	3 573	1 127	309	1 211	72 023
ANGESTELLTE	1 370 619	1 215 779	252 335	963 344	41 460	29 775	31 565	19 986	30 143	43 420
ZUSAMMEN	1 991 710	1 758 627	633 097	1 025 530	46 160	33 348	32 692	20 295	31 354	115 443
DARUNTER: AUSLAENDER	109 471	86 912	62 059	24 853	1 219	925	1 023	588	2 393	17 630

1) SYSTEMATIK DER WIRTSCHAFTSZWEIGE (FASSUNG FUER DIE BERUFSZAEHLUNG 1970) 2) ODER GLEICHWERTIGE SCHULBILDUNG -
3) HOCHSCHULREIFE ALLGEMEIN ODER FACHGEBUNDEN -4) ABGESCHLOSSENE LEHR- ODER ZWISCHENBEREICHBILDUNG, ABSCHLUSS AN EINER BERUFSFACH-
FACHSCHULE -5)EINSCHL. DER PERSONEN 'OHNE ANGABE' DER WIRTSCHAFTSABTEILUNG

BERUFLICHE GLIEDERUNG 1)	INS- GESAMT	DAVON MIT NACHSTEHENDER AUSBILDUNG								
		VOLKS-/HAUPTSCHULABSCHLUSS MITTLERE REIFE 2)			ABITUR 3)		ABSCHLUSS AN EINER			
		ZUSAMMEN	OHNE	MIT	ZUSAMMEN	OHNE	MIT	HOEHEREN FACH-/ FACHHOCH- SCHULE	HOCH- SCHULE/ UNI- VERSITAET	OHNE ANGABE
			ABGESCHLOSSENE(R) BERUFSAUSBILDUNG 4)	ABGESCHLOSSENE(R) BERUFSAUSBILDUNG 4)		ABGESCHLOSSENE(R) BERUFSAUSBILDUNG 4)				
INSGESAMT										
PFLANZENBAUER, TIERZUECHTER, FISCHEREIBERUFE	67 789	60 989	31 077	29 912	1 596	1 049	547	1 027	586	3 591
BERGLEUTE, MINERALGEWINNER	96 916	92 838	39 660	53 178	222	159	63	24	16	3 816
FERTIGUNGSBERUFE										
STEINBEARBEITER, BAUSTOFF- HERSTELLER	10 090	8 686	5 412	3 274	91	63	28	10	1	1 302
KERAMIKER, GLASMACHER	12 854	11 855	8 687	3 168	57	40	17	12	6	924
CHEMIEARBEITER, KUNSTSTOFF- VERARBEITER	124 604	114 875	74 437	40 438	668	444	224	131	84	8 846
DARUNTER CHEMIEARBEITER	86 277	80 882	49 590	31 292	433	271	162	106	71	4 785
PAPIERHERSTELLER, -VERARBEITER, DRUCKER	70 474	66 130	31 892	34 238	780	534	246	122	64	3 378
DARUNTER DRUCKER	39 165	36 912	11 864	25 048	639	437	202	89	47	1 478
HOLZAUFBEREITER, HOLZWAREN- FERTIGER UND VERWANDTE BERUFE	16 396	15 161	9 424	5 737	42	28	14	16	2	1 175
METALLERZEUGER, -BEARBEITER DARUNTER METALLVERFORMER (SPANEND)	239 890	218 834	116 204	102 630	565	337	228	78	49	20 364
SCHLOSSER, MECHANIKER UND ZUGEORDNETE BERUFE	468 961	451 528	120 894	330 634	3 403	1 971	1 432	511	109	13 410
DARUNTER SCHLOSSER	225 877	217 651	50 562	167 089	872	507	365	164	44	7 146
MECHANIKER	91 876	89 539	29 105	60 434	621	334	287	89	15	1 612
ELEKTRIKER	161 463	156 346	41 653	114 693	1 571	918	653	240	50	3 256
MONTIERER UND METALLBERUFE, A. N. G.	114 541	102 201	79 116	23 085	364	284	80	56	38	11 882
TEXTIL- UND BEKLEIDUNGSBERUFE DARUNTER TEXTILVERARBEITER	80 848	74 545	34 993	39 552	368	276	92	72	29	5 834
LEDERHERSTELLER, LEDER- UND FELLVERARBEITER	13 953	12 955	6 531	6 424	102	62	40	11	13	872
ERNAHRUNGSBERUFE DARUNTER SPEISEBEREITER	129 199	117 043	61 929	55 114	751	439	312	148	71	11 186
BAUBERUFE DARUNTER MAURER, BETONBAUER	177 947	156 015	58 491	97 524	740	415	325	107	56	21 029
BAU-, RAUM AUSSTATTER, POLSTERER	37 842	34 284	8 637	25 647	182	104	78	28	24	3 324
TISCHLER, MODELLBAUER	68 780	66 329	16 194	50 135	651	452	199	76	10	1 714
MALER, LACKIERER UND VERWANDTE BERUFE	56 106	53 008	16 368	36 640	245	126	119	24	9	2 820
WARENPRUEFER, VERSANDFERTIG- MACHER	98 923	89 510	57 611	31 899	532	340	192	255	119	8 507
HILFSARBEITER OHNE NAEHERE TAEITIGKEITSANGABE	36 025	29 833	21 997	7 836	254	214	40	46	41	5 851
MASCHINISTEN UND ZUEGHOERIGE BERUFE	60 497	53 679	24 476	29 203	144	79	65	268	7	6 399
ZUSAMMEN	1 979 393	1 832 817	794 946	1 037 871	11 510	7 126	4 384	2 211	782	132 073
TECHNISCHE BERUFE										
INGENIEURE, CHEMIKER, PHYSIKER, MATHEMATIKER DARUNTER INGENIEURE	104 107	24 478	559	23 919	3 722	572	3 150	47 793	26 740	1 374
INGENIEURE	92 841	23 472	525	22 947	3 407	468	2 939	45 378	19 245	1 339

1) KLASIFIZIERUNG DER BERUFE, STATISTISCHES BUNDESAMT, AUSGABE 1975 -2) ODER GLEICHWERTIGE SCHULBILDUNG -3) HOCHSCHULREIFE ALLGEMEIN ODER FACHGEBUNDEN -4) ABGESCHLOSSENE LEHR- ODER ANLERN-AUSBILDUNG, ABSCHLUSS AN EINER BERUFSFACH-/FACHSCHULE

BERUFLICHE GLIEDERUNG 1)	INS- GESAMT	DAVON MIT NACHSTEHENDER AUSBILDUNG								
		VOLKS-/HAUPTSCHULABSCHLUSS MITTLERE REIFE 2)			ABITUR 3)		ABSCHLUSS AN EINER			OHNE ANGABE
		ZUSAMMEN	OHNE	MIT	ZUSAMMEN	OHNE	MIT	HOEHEREN FACH-/ FACHHOCH- SCHULE	HOCH- SCHULE/ UNI- VERSITAET	
			ABGESCHLOSSENE(R) BERUFSAUSBILDUNG 4)	ABGESCHLOSSENE(R) BERUFSAUSBILDUNG 4)		ABGESCHLOSSENE(R) BERUFSAUSBILDUNG 4)				
NOCH: INSGESAMT										
NOCH: TECHNISCHE BERUFE										
TECHNIKER, TECHNISCHE SONDER- FACHKRAEFTE	275 339	245 680	24 281	221 399	9 076	3 099	5 977	12 309	2 916	5 358
DARUNTER TECHNIKER	204 898	181 831	11 199	170 632	5 307	1 084	4 223	11 252	2 506	4 002
ZUSAMMEN	379 446	270 158	24 840	245 318	12 798	3 671	9 127	60 102	29 656	6 732
DIENSTLEISTUNGSBERUFE										
WARENKAUFLEUTE	440 354	404 540	87 699	316 841	10 131	4 787	5 344	3 203	2 391	20 089
DIENSTLEISTUNGSKAUFLEUTE UND ZUGEHOEERIGE BERUFE	189 409	154 009	23 210	130 799	23 459	11 803	11 656	4 297	3 715	3 929
DARUNTER BANK- VERSICHERUNGSKAUF- LEUTE	150 919	121 122	17 299	103 823	20 719	10 187	10 532	3 628	3 250	2 200
VERKEHRSBERUFE	380 203	335 605	156 327	179 278	2 256	1 257	999	331	256	41 755
DARUNTER BERUFE DES LANDVERKEHRS	177 399	154 498	63 023	91 475	746	384	362	89	75	21 991
ORGANISATIONS-, VERWALTUNGS-, BUEROBERUFE	1 011 807	873 138	145 196	727 942	48 307	22 073	26 234	21 138	32 513	36 711
DARUNTER BUEROFACH-, BUEROHILFS- KRAEFTE	771 747	694 076	130 351	563 725	31 893	17 039	14 854	7 782	7 636	30 360
ORDNUNGS-, SICHERHEITSBERUFE	67 007	57 007	20 662	36 345	603	250	353	226	2 226	6 945
SCHRIFTWERKSCHAFFENDE, SCHRIFT- WERKORDNENDE SOWIE KUENST- LERISCHE BERUFE	41 262	25 048	4 667	20 381	4 381	1 590	2 791	2 708	4 072	5 053
GESUNDHEITSBERUFE	264 202	223 995	50 603	173 392	10 133	4 481	5 652	1 061	24 956	4 057
DARUNTER AERZTE, APOTHEKER	27 142	1 366	211	1 155	1 145	237	908	177	24 273	181
SOZIAL- UND ERZIEHUNGSBERUFE, ANDERWEITIG NICHT GENANNT GEISTES- UND NATURWISSEN- SCHAFTLICHE BERUFE	152 751	89 269	14 075	75 194	7 913	2 478	5 435	16 885	34 276	4 408
DARUNTER SDZIALPFLIEGERISCHE BERUFE	88 836	68 158	11 627	56 531	4 965	1 735	3 230	11 623	2 636	1 454
LEHRER	45 105	15 120	835	14 285	2 189	533	1 656	3 888	21 883	2 025
ALLGEMEINE DIENSTLEISTUNGS- BERUFE	293 993	251 171	163 721	87 450	2 191	1 370	821	440	197	39 994
DARUNTER REINIGUNGSBERUFE	162 871	134 705	106 199	28 506	389	280	109	35	37	27 705
ZUSAMMEN	2 840 988	2 413 782	666 160	1 747 622	109 374	50 089	59 285	50 289	104 602	162 941
SONSTIGE ARBEITSKRAEFTE	9 725	7 337	6 050	1 287	1 357	1 230	127	113	122	796
OHNE ANGABE	5	1	-	1	1	-	1	-	-	3
INSGESAMT	5 374 262	4 677 922	1 562 733	3 115 189	136 858	63 324	73 534	113 766	135 764	309 952

1) KLASSIFIZIERUNG DER BERUFE, STATISTISCHES BUNDESAMT, AUSGABE 1975 -2) ODER GLEICHWERTIGE SCHULBILDUNG -3) HOCHSCHULREIFE ALLGEMEIN ODER FACHGEBUNDEN -4) ABGESCHLOSSENE LEHR- ODER ANLERN-AUSBILDUNG, ABSCHLUSS AN EINER BERUFSFACH-/FACHSCHULE

BERUFLICHE GLIEDERUNG 1)	INS- GESAMT	DAVON MIT NACHSTEHENDER AUSBILDUNG								
		VOLKS-/HAUPTSCHULABSCHLUSS MITTLERE REIFE 2)			ABITUR 3)		ABSCHLUSS AN EINER			OHNE ANGABE
		ZUSAMMEN	OHNE	MIT	ZUSAMMEN	OHNE	MIT	HOEHEREN FACH-/ FACHHOCH- SCHULE	HOCH- SCHULE/ UNI- VERSITAET	
			ABGESCHLOSSENE(R) BERUFSAUSBILDUNG 4)	ABGESCHLOSSENE(R) BERUFSAUSBILDUNG 4)		ABGESCHLOSSENE(R) BERUFSAUSBILDUNG 4)				
DARUNTER: WEIBLICH										
PFLANZENBAUER, TIERZUECHTER, FISCHEREIBERUFE	15 548	13 971	7 242	6 729	610	458	152	134	61	772
BERGLEUTE, MINERALGEWINNER	61	50	27	23	7	3	4	-	1	3
FERTIGUNGSBERUFE										
STEINBEARBEITER, BAUSTOFF- HERSTELLER	282	235	179	56	18	12	6	3	-	26
KERAMIKER, GLASMACHER	1 811	1 618	1 320	298	29	20	9	2	2	160
CHEMIEARBEITER, KUNSTSTOFF- VERARBEITER	26 101	23 623	19 373	4 250	199	148	51	18	12	2 249
DARUNTER CHEMIEARBEITER	13 671	12 672	9 891	2 781	95	62	33	13	11	880
PAPIERHERSTELLER, -VERARBEITER, DRUCKER	18 122	16 292	12 313	3 979	309	235	74	50	28	1 443
DARUNTER DRUCKER	7 254	6 311	3 886	2 425	256	202	54	37	18	632
HOLZAUFBEREITER, HOLZWAREN- FERTIGER UND VERWANDTE BERUFE	2 058	1 842	1 522	320	12	10	2	5	-	199
METALLERZEUGER, -BEARBEITER DARUNTER METALLVERFORMER (SPANEND)	17 500	15 536	13 201	2 335	72	46	26	8	15	1 869
DARUNTER METALLVERFORMER (SPANEND)	3 334	2 868	2 457	411	16	11	5	4	5	441
SCHLOSSER, MECHANIKER UND ZUGEORDNETE BERUFE	13 085	11 817	5 381	6 436	739	500	239	62	16	451
DARUNTER SCHLOSSER	1 475	1 380	1 030	350	10	4	6	2	2	81
DARUNTER MECHANIKER	1 703	1 609	1 003	606	43	25	18	4	3	44
ELEKTRIKER	5 749	5 306	3 848	1 458	235	194	41	4	4	200
MONTIERER UND METALLBERUFE, A.N.G.	51 604	44 515	38 217	6 298	140	109	31	10	7	6 932
TEXTIL- UND BEKLEIDUNGSBERUFE DARUNTER TEXTILVERARBEITER	55 841	51 827	23 778	28 049	251	205	46	17	6	3 740
DARUNTER TEXTILVERARBEITER	45 454	42 521	17 261	25 260	209	176	33	15	2	2 707
LEDERHERSTELLER, LEDER- UND FELLVERARBEITER	7 034	6 487	3 760	2 727	43	25	18	-	6	498
ERNAEHRUNGSBERUFE DARUNTER SPEISEBEREITER	52 505	46 168	35 017	11 151	287	196	91	32	12	6 006
DARUNTER SPEISEBEREITER	37 150	32 688	24 128	8 560	202	128	74	25	11	4 224
BAUBERUFE DARUNTER MAURER, BETONBAUER	830	701	424	277	17	13	4	4	3	105
DARUNTER MAURER, BETONBAUER	204	186	108	78	6	6	-	-	1	11
BAU-, RAUM AUSSTATTER, POLSTERER	3 680	3 376	1 670	1 706	46	27	19	3	7	248
TISCHLER, MODELLBAUER	1 930	1 703	1 233	470	130	114	16	11	-	86
MALER, LACKIERER UND VERWANDTE BERUFE	2 447	2 289	1 723	566	35	28	7	2	-	121
WARENPRUEFER, VERSANDFERTIG- MACHER	41 731	37 523	29 910	7 613	186	137	49	16	16	3 990
HILFSARBEITER OHNE NAEHERE TAETIGKEITSANGABE	8 116	7 033	5 931	1 102	47	41	6	3	6	1 027
MASCHINISTEN UND ZUGEHUERIGE BERUFE	896	755	663	92	3	2	1	1	-	137
ZUSAMMEN	311 322	278 646	199 463	79 183	2 798	2 062	736	251	140	29 487
TECHNISCHE BERUFE										
INGENIEURE, CHEMIKER, PHYSIKER, MATHEMATIKER DARUNTER INGENIEURE	2 636	513	66	447	178	59	119	1 005	900	40
DARUNTER INGENIEURE	1 943	428	57	371	128	33	95	873	477	37

BERUFLICHE GLIEDERUNG 1)	INS- GESAMT	DAVON MIT NACHSTEHENDER AUSBILDUNG								
		VOLKS-/HAUPTSCHULABSCHLUSS MITTLERE REIFE 2)			ABITUR 3)		ABSCHLUSS AN EINER			OHNE ANGABE
		ZUSAMMEN	OHNE	MIT	ZUSAMMEN	OHNE	MIT	HOEHEREN FACH-/	HOCH- SCHULE/	
			ABGESCHLOSSENE(R) BERUFS-AUSBILDUNG 4)	ABGESCHLOSSENE(R) BERUFS-AUSBILDUNG 4)		FACHHOCH- SCHULE	UNI- VERSITAET			
NOCH DARUNTER: WEIBLICH										
NOCH: TECHNISCHE BERUFE										
TECHNIKER, TECHNISCHE SONDER- FACHKRAEFTE DARUNTER TECHNIKER	35 898	31 220	7 564	23 656	2 931	1 458	1 473	651	257	839
ZUSAMMEN	10 717	8 976	1 635	7 341	785	243	542	430	165	361
ZUSAMMEN	38 534	31 733	7 630	24 103	3 109	1 517	1 592	1 656	1 157	879
DIENSTLEISTUNGSBERUFE										
WARENKAUFLER	279 796	260 864	66 697	194 167	4 361	2 383	1 978	489	361	13 721
DIENSTLEISTUNGSKAUFLER UND ZUGEHORIGE BERUFE DARUNTER BANK- VERSICHERUNGSKAUF- LEUTE	83 465	69 068	14 050	55 018	11 249	5 961	5 288	1 158	561	1 429
VERKEHRSBERUFE DARUNTER BERUFE DES LANDVERKEHRS	69 875	57 887	11 328	46 559	9 832	5 019	4 813	973	450	733
VERKEHRSBERUFE DARUNTER BERUFE DES LANDVERKEHRS	50 124	43 801	20 822	22 979	453	275	178	45	47	5 778
ORGANISATIONS-, VERWALTUNGS-, BUEROBERUFE DARUNTER BUEROFACH-, BUEROHILFS- KRAEFTE	3 697	3 230	1 534	1 696	44	26	18	1	3	419
ORGANISATIONS-, VERWALTUNGS-, BUEROBERUFE DARUNTER BUEROFACH-, BUEROHILFS- KRAEFTE	622 315	566 206	111 185	455 021	25 939	13 300	12 639	4 337	4 929	20 904
ORDNUNGS-, SICHERHEITSBERUFE	539 217	493 636	100 772	392 864	20 870	11 244	9 626	3 183	2 935	18 593
ORDNUNGS-, SICHERHEITSBERUFE	10 352	8 462	4 574	3 888	128	48	80	16	309	1 437
SCHRIFTWERKSCHAFFENDE, SCHRIFT- WERKORDNENDE SOWIE KUENST- LERISCHE BERUFE	16 716	10 765	2 753	8 012	1 817	701	1 116	1 196	1 319	1 619
GESUNDHEITSBERUFE DARUNTER AERZTE, APOTHEKER	222 146	200 699	46 412	154 287	8 430	3 592	4 838	823	8 445	3 749
GESUNDHEITSBERUFE DARUNTER AERZTE, APOTHEKER	9 937	1 032	182	850	795	159	636	84	7 909	117
SOZIAL- UND ERZIEHUNGSBERUFE, ANDERWEITIG NICHT GENANNT GEISTES- UND NATURWISSEN- SCHAFTLICHE BERUFE DARUNTER SOZIALPFLEGERISCHE BERUFE LEHRER	99 741	68 055	12 133	55 922	5 083	1 620	3 463	9 844	13 847	2 912
SOZIAL- UND ERZIEHUNGSBERUFE, ANDERWEITIG NICHT GENANNT GEISTES- UND NATURWISSEN- SCHAFTLICHE BERUFE DARUNTER SOZIALPFLEGERISCHE BERUFE LEHRER	71 470	58 084	10 472	47 612	3 572	1 289	2 283	7 244	1 355	1 215
ALLGEMEINE DIENSTLEISTUNGS- BERUFE DARUNTER REINIGUNGSBERUFE	22 019	7 179	432	6 747	1 259	259	1 000	2 307	10 232	1 042
ALLGEMEINE DIENSTLEISTUNGS- BERUFE DARUNTER REINIGUNGSBERUFE	238 903	204 374	138 573	65 801	1 607	1 023	584	324	141	32 457
ZUSAMMEN	130 180	105 869	86 734	19 135	280	214	66	15	26	23 990
ZUSAMMEN	1 623 558	1 432 294	417 199	1 015 095	59 067	28 903	30 164	18 232	29 959	84 006
SONSTIGE ARBEITSKRAEFTE	2 687	1 884	1 536	348	449	405	44	22	36	296
OHNE ANGABE	-	-	-	-	-	-	-	-	-	-
ZUSAMMEN	1 991 710	1 758 578	633 097	1 125 481	66 040	33 348	32 692	20 295	31 354	115 443

1) KLASSTIFIZIERUNG DER BERUFE, STATISTISCHES BUNDESAMT, AUSGABE 1975 -2) ODER GLEICHWERTIGE SCHULBILDUNG -3) HOCHSCHULREIFE ALLGEMEIN ODER FACHGEBUNDEN -4) ABGESCHLOSSENE LEHR- ODER ANLERN-AUSBILDUNG, ABSCHLUSS AN EINER BERUFSFACH-/FACHSCHULE

BERUFLICHE GLIEDERUNG 1)	UND ZWAR									
	INSGESAMT		ARBEITER 2)		ANGESTELLTE 2)		IN BERUFLICHER AUSBILDUNG 3)		AUSLAENDER	
	INS- GESAMT	DARUNTER WEIBLICH	ZUSAMMEN	DARUNTER WEIBLICH	ZUSAMMEN	DARUNTER WEIBLICH	ZUSAMMEN	DARUNTER WEIBLICH	ZUSAMMEN	DARUNTER WEIBLICH
PFLANZENBAUER, TIERZUECHTER, FISCHEREIBERUFE	67 789	15 548	61 733	14 158	6 056	1 390	-	-	4 006	494
BERGLEUTE, MINERALGEWINNER	96 916	61	96 679	41	237	20	-	-	23 961	19
FERTIGUNGSBERUFE										
STEINBEARBEITER, BAUSTOFF- HERSTELLER	10 090	282	9 821	234	269	48	-	-	2 206	52
KERAMIKER, GLASMACHER	12 854	1 811	12 393	1 707	461	104	-	-	2 675	376
CHEMIEARBEITER, KUNSTSTOFF- VERARBEITER	124 604	26 101	120 261	24 869	4 343	1 232	-	-	22 980	5 173
DARUNTER CHEMIEARBEITER	86 277	13 671	82 395	12 457	3 882	1 214	-	-	12 988	2 005
PAPIERHERSTELLER, -VERARBEITER, DRUCKER	70 474	18 122	63 645	16 897	6 829	1 225	-	-	8 697	2 320
DARUNTER DRUCKER	39 165	7 254	33 177	6 111	5 988	1 143	-	-	2 865	483
HOLZAUFBEREITER, HOLZWAREN- FERTIGER UND VERWANDTE BERUFE	16 396	2 058	16 060	1 991	336	67	-	-	2 494	387
METALLERZEUGER, -BEARBEITER DARUNTER METALLVERFORMER (SPANEND)	239 890	17 500	236 621	17 401	3 269	99	-	-	58 480	5 503
DARUNTER METALLVERFORMER (SPANEND)	83 603	3 334	82 420	3 316	1 183	18	-	-	14 634	1 170
SCHLOSSER, MECHANIKER UND ZUGEORDNETE BERUFE	468 961	13 085	440 835	10 289	28 126	2 796	-	-	27 877	718
DARUNTER SCHLOSSER	225 877	1 475	217 855	1 420	8 022	55	-	-	14 213	268
DARUNTER MECHANIKER	91 876	1 703	83 723	1 480	8 153	223	-	-	4 106	132
ELEKTRIKER	161 463	5 749	149 700	5 407	11 763	342	-	-	5 643	665
MONTIERER UND METALLBERUFE, A.N.G.	114 541	51 604	113 898	51 520	643	84	-	-	30 276	12 668
TEXTIL- UND BEKLEIDUNGSBERUFE DARUNTER TEXTILVERARBEITER	80 848	55 841	77 381	54 462	3 467	1 379	-	-	11 197	6 052
DARUNTER TEXTILVERARBEITER	49 406	45 454	47 533	44 208	1 873	1 246	-	-	4 518	3 926
LEDERHERSTELLER, LEDER- UND FELLVERARBEITER	13 953	7 034	13 328	6 892	625	142	-	-	1 663	735
ERNAHRUNGSBERUFE DARUNTER SPEISENBEREITER	129 199	52 505	120 926	50 454	8 273	2 051	-	-	18 455	9 700
DARUNTER SPEISENBEREITER	57 070	37 150	53 489	35 611	3 581	1 539	-	-	10 130	5 980
BAUBERUFE DARUNTER MAURER, BETONBAUER	177 947	830	168 305	712	9 642	118	-	-	22 596	80
DARUNTER MAURER, BETONBAUER	81 928	204	77 048	171	4 880	33	-	-	9 248	24
BAU-, RAUM AUSSTATTER, POLSTERER	37 842	3 680	36 011	3 289	1 831	391	-	-	3 105	519
TISCHLER, MODELLBAUER	68 780	1 930	65 973	1 861	2 807	69	-	-	2 756	67
MALER, LACKIERER UND VERWANDTE BERUFE	56 106	2 447	54 666	2 380	1 440	67	-	-	4 116	246
WARENPRUEFER, VERSANDFERTIG- MACHER	98 923	41 731	92 059	40 374	6 864	1 357	-	-	15 145	6 586
HILFSARBEITER OHNE NAEHERE TAEITIGKEITSANGABE	36 025	8 116	35 668	8 044	357	72	-	-	9 645	1 629
MASCHINISTEN UND ZUGEHOERIGE BERUFE	60 497	896	58 207	881	2 290	15	-	-	5 917	391
ZUSAMMEN	1 979 393	311 322	1 885 758	299 664	93 635	11 658	-	-	255 923	53 867
TECHNISCHE BERUFE										
INGENIEURE, CHEMIKER, PHYSIKER, MATHEMATIKER	104 107	2 636	680	43	103 427	2 593	-	-	3 625	115
DARUNTER INGENIEURE	92 841	1 943	631	33	92 210	1 910	-	-	3 057	64
NOCH: TECHNISCHE BERUFE										

BERUFLICHE GLIEDERUNG 1)	UND ZWAR									
	INSGESAMT		ARBEITER 2)		ANGESTELLTE 2)		IN BERUFLICHER AUSBILDUNG 3)		AUSLAENDER	
	INS- GESAMT	DARUNTER WEIBLICH	ZUSAMMEN	DARUNTER WEIBLICH	ZUSAMMEN	DARUNTER WEIBLICH	ZUSAMMEN	DARUNTER WEIBLICH	ZUSAMMEN	DARUNTER WEIBLICH
TECHNIKER, TECHNISCHE SONDER- FACHKRAEFTE	275 339	35 898	19 975	2 291	255 364	33 607	-	-	6 037	752
DARUNTER TECHNIKER	204 898	10 717	11 006	445	193 892	10 272	-	-	4 283	272
ZUSAMMEN	379 446	38 534	20 655	2 334	358 791	36 200	-	-	9 662	867
DIENSTLEISTUNGSBERUFE										
WARENKAUFLEUTE	440 354	279 796	25 330	12 874	415 024	266 922	-	-	10 147	5 176
DIENSTLEISTUNGSKAUFLEUTE UND ZUGEHORIGE BERUFE	189 409	83 465	3 122	799	186 287	82 666	-	-	2 793	1 201
DARUNTER BANK- VERSICHERUNGSKAUF- LEUTE	150 919	69 875	207	70	150 712	69 805	-	-	1 453	691
VERKEHRSBERUFE	380 203	50 124	331 957	36 372	48 246	13 752	-	-	29 734	2 021
DARUNTER BERUFE DES LANDVERKEHRS	177 399	3 697	168 523	2 998	8 876	699	-	-	9 011	119
ORGANISATIONS-, VERWALTUNGS-, BUEROBERUFE	1 011 807	622 315	18 100	6 431	993 707	615 884	-	-	17 644	9 427
DARUNTER BUEROFACH-, BUEROHILFS- KRAEFTE	771 747	539 217	14 482	5 183	757 265	534 034	-	-	12 446	8 117
ORDNUNGS-, SICHERHEITSBERUFE	67 007	10 352	51 566	7 610	15 441	2 742	-	-	2 978	359
SCHRIFTWERKSCHAFFENDE, SCHRIFT- WERKORDNENDE SOWIE KUNST- LERISCHE BERUFE	41 262	16 716	4 751	1 412	36 511	15 304	-	-	3 097	1 061
GESUNDHEITSBERUFE	264 202	222 146	10 513	8 898	253 689	213 248	-	-	13 402	9 272
DARUNTER AERZTE, APOTHEKER	27 142	9 937	1 244	1 004	25 898	8 933	-	-	3 413	683
SOZIAL- UND ERZIEHUNGSBERUFE, ANDERWEITIG NICHT GENANNT GEISTES- UND NATURWISSEN- SCHAFTLICHE BERUFE	152 751	99 741	7 749	5 959	145 002	93 782	-	-	6 771	3 202
DARUNTER SOZIALPFLEGERISCHE BERUFE	88 836	71 470	4 294	3 888	84 542	67 582	-	-	1 880	1 338
LEHRER	45 105	22 019	612	172	44 493	21 847	-	-	4 069	1 669
ALLGEMEINE DIENSTLEISTUNGS- BERUFE	293 993	238 903	272 713	223 514	21 280	15 389	-	-	35 214	22 424
DARUNTER REINIGUNGSBERUFE	162 871	130 180	160 916	129 078	1 955	1 102	-	-	20 416	13 646
ZUSAMMEN	2 840 988	1 623 558	725 801	303 869	2 115 187	1 319 689	-	-	121 780	54 143
SONSTIGE ARBEITSKRAEFTE	9 725	2 687	6 342	1 025	3 383	1 662	-	-	465	81
OHNE ANGABE	5	-	3	-	2	-	-	-	1	-
INSGESAMT	5 374 262	1 991 710	2 796 971	621 091	2 577 291	1 370 619	-	-	415 798	109 471

9. SOZIALVERSICHERUNGSPFLICHTIG BESCHAEFTE AUSLAENDISCHE ARBEITNEHMER AM 31.03.1985
NACH WIRTSCHAFTSABTEILUNGEN, ALTERSGRUPPEN UND AUSGEWAHLTEN STAATSANGEHOERIGKEITEN

WIRTSCHAFTSABTEILUNG 1)	DAVON MIT FOLGENDER STAATSANGEHOERIGKEIT									
	INSGESAMT	EG-LAENDER					UEBRIGES AUSLAND			
		ZUSAMMEN	DAVON			ZUSAMMEN	DARUNTER			
			GRIECHEN- LAND	ITALIEN	UEBRIGE		TUERKEI	JUGO- SLAVIEN	PORTUGAL	SPANIEN
ALTER VON ... BIS UNTER ... JAHREN										
INSGESAMT										
LAND- UND FORSTWIRTSCHAFT, TIERHALTUNG UND FISCHEREI	2 714	569	30	176	363	2 145	928	430	160	154
ENERGIEWIRTSCHAFT UND WAS- SERVERSORGUNG, BERGBAU	28 006	2 196	341	851	1 004	25 810	20 798	2 064	42	439
VERARBEITENDES GEWERBE (OHNE BAUGEWERBE) 2)	229 777	66 404	24 343	28 690	13 371	163 373	91 011	28 645	8 985	15 232
BAUGEWERBE	28 566	8 358	901	4 109	3 348	20 208	7 091	8 055	656	1 160
HANDEL	26 605	9 315	1 401	2 754	5 160	17 290	6 409	2 717	669	1 387
VERKEHR UND NACHRICHTEN- UEBERMITTLUNG	14 309	4 733	605	1 741	2 387	9 576	4 042	1 536	598	1 357
KREDITINSTITUTE UND VER- SICHERUNGSGEWERBE	2 466	1 128	126	200	802	1 338	185	164	36	131
DIENSTLEISTUNGEN, A.N.G.	68 513	20 291	4 151	8 184	7 956	48 222	13 542	10 835	1 719	2 706
ORGAN. OH.ERWERBSCHARAKTER UND PRIVATE HAUSHALTE	4 763	1 179	232	321	626	3 584	1 219	447	151	356
GEBIETSKOERPERSCHAFTEN UND SOZIALVERSICHERUNG	10 079	4 944	371	685	3 888	5 135	1 542	532	529	347
UNTER 20	19 823	4 145	1 405	1 960	780	15 678	11 715	1 151	643	1 044
20 - 25	47 989	12 695	2 494	6 173	4 028	35 294	25 405	2 073	1 666	2 228
25 - 30	44 384	16 912	2 956	7 701	6 255	27 472	14 747	2 724	1 173	2 029
30 - 35	51 950	16 948	2 729	7 488	6 731	35 002	10 213	9 507	1 017	2 407
35 - 40	74 827	18 238	4 688	6 745	6 805	56 589	23 881	15 015	2 716	3 105
40 - 45	67 061	14 863	4 632	5 340	4 891	52 198	28 414	9 766	2 616	3 111
45 - 50	56 613	15 395	6 103	5 506	3 786	41 218	21 480	7 822	2 064	3 286
50 - 55	33 156	11 266	4 669	3 935	2 662	21 890	8 690	4 948	1 068	3 455
55 - 60	15 197	6 561	2 372	2 216	1 973	8 636	1 925	1 915	477	2 023
60 - 65	4 381	1 915	429	608	878	2 466	280	470	98	549
65 UND MEHR	417	179	24	39	116	238	17	34	7	32
INSGESAMT	415 798	119 117	32 501	47 711	38 905	296 681	146 767	55 425	13 545	23 269
DARUNTER: WEIBLICH										
LAND- UND FORSTWIRTSCHAFT, TIERHALTUNG UND FISCHEREI	427	75	4	15	56	352	225	32	43	11
ENERGIEWIRTSCHAFT UND WAS- SERVERSORGUNG, BERGBAU	218	65	5	15	45	153	25	64	6	6
VERARBEITENDES GEWERBE (OHNE BAUGEWERBE) 2)	51 562	16 822	8 292	5 997	2 533	34 740	17 335	8 898	2 401	3 520
BAUGEWERBE	488	183	25	58	100	305	72	82	18	19
HANDEL	9 610	3 457	538	849	2 070	6 153	2 156	1 182	281	578
VERKEHR UND NACHRICHTEN- UEBERMITTLUNG	1 858	789	123	193	473	1 069	156	215	130	204
KREDITINSTITUTE UND VER- SICHERUNGSGEWERBE	1 343	571	84	113	374	772	117	136	23	74
DIENSTLEISTUNGEN, A.N.G.	37 660	9 981	2 378	3 511	4 092	27 679	7 773	7 659	1 345	1 749
ORGAN. OH.ERWERBSCHARAKTER UND PRIVATE HAUSHALTE	2 656	677	106	191	380	1 979	463	329	113	254
GEBIETSKOERPERSCHAFTEN UND SOZIALVERSICHERUNG	3 649	1 853	191	264	1 398	1 796	475	294	104	180
UNTER 20	5 759	1 663	557	771	335	4 096	2 626	433	251	395
20 - 25	14 962	4 900	1 085	2 053	1 762	10 062	6 061	990	645	908
25 - 30	13 379	5 330	1 078	2 052	2 200	8 049	3 442	1 489	450	635
30 - 35	19 341	5 177	1 383	1 644	2 150	14 164	4 086	4 826	688	726
35 - 40	20 450	5 099	1 798	1 447	1 854	15 351	5 404	4 496	899	783
40 - 45	14 188	3 937	1 667	1 051	1 219	10 251	3 766	2 648	718	890
45 - 50	10 595	3 784	1 992	1 025	767	6 811	2 260	2 010	481	873
50 - 55	6 548	2 748	1 504	704	540	3 800	842	1 312	218	815
55 - 60	3 393	1 499	610	380	509	1 894	270	537	102	477
60 - 65	754	297	70	73	154	457	36	141	11	84
65 UND MEHR	102	39	2	6	31	63	4	9	1	9
ZUSAMMEN	109 471	34 473	11 746	11 206	11 521	74 998	28 797	18 891	4 464	6 595

Anhang

Gegenüberstellung der „Systematik der Wirtschaftszweige (Fassung für die Berufszählung 1970)“ zu dem „Verzeichnis der Wirtschaftszweige für die Statistik der Bundesanstalt für Arbeit“, Ausgabe 1973 (WS)

Nr. der Systematik	Wirtschaftsgliederung	Nr. der WS-Systematik
0	Land- und Forstwirtschaft, Tierhaltung und Fischerei	00 – 03
1 – 3	Produzierendes Gewerbe	04 – 61
1	Energiewirtschaft und Wasserversorgung, Bergbau	04 – 08
2	Verarbeitendes Gewerbe (ohne Baugewerbe)	09 – 58
20	chemische Industrie (einschl. Kohlenwertstoffindustrie) und Mineralölverarbeitung	09 – 11
21	Kunststoff-, Gummi- und Asbestverarbeitung	12 – 13
22	Gewinnung und Verarbeitung von Steinen und Erden; Feinkeramik und Glasgewerbe	14 – 16
23	Eisen- und NE-Metallerzeugung, Gießerei und Stahlverformung	17 – 22
24, 25 07 1	Stahl-, Maschinen- und Fahrzeugbau ¹⁾	23 – 33
25 (ohne 25 07 1)	Elektrotechnik ²⁾ , Feinmechanik und Optik; Herstellung von EBM-Waren, Musikinstrumenten, Sportgeräten, Spiel- und Schmuckwaren	34 – 39
26	Holz-, Papier- und Druckgewerbe	40 – 44
27	Leder-, Textil- und Bekleidungsgewerbe	45 – 53
28 – 9	Nahrungs- und Genussmittelgewerbe	54 – 58
3	Baugewerbe	59 – 61
30	Bauhauptgewerbe	59 – 60
31	Ausbau- und Bauhilfsgewerbe	61
4 – 5	Handel und Verkehr	62 – 68
4	Handel	62
40 – 1	Großhandel	620
42	Handelsvermittlung	621
43	Einzelhandel	622 – 625
5	Verkehr und Nachrichtenübermittlung	63 – 68
50 0	Eisenbahnen	63
50 7	Deutsche Bundespost	64
50 (ohne 50 0, 7)	Verkehr (ohne Eisenbahnen und Deutsche Bundespost)	65 – 68
6 – 9	Sonstige Wirtschaftsbereiche (Dienstleistungen)	69 – 94
6	Kreditinstitute und Versicherungsgewerbe	69
60	Kredit- und sonstige Finanzierungsinstitute	690
61	Versicherungsgewerbe	691
7	Dienstleistungen, soweit anderweitig nicht genannt	70 – 86
70 0	Gaststätten- und Beherbergungsgewerbe	70 – 71
70 1 – 2	Reinigung (einschl. Schornsteinfegergewerbe) und Körperpflege	72 – 73
70 6 – 8	Wissenschaft, Bildung, Kunst und Publizistik	74 – 77
71 0 – 1	Gesundheits- und Veterinärwesen	78
71 2 – 7	Rechts- und Wirtschaftsberatung sowie andere, vorwiegend für Unternehmen erbrachte Dienstleistungen	79 – 81, 820
71 8	sonstige Dienstleistungen	83 – 86, 821, 822
8	Organisationen ohne Erwerbscharakter und private Haushalte	87 – 90
	darunter	
80 0	christliche Kirchen, Orden, religiöse und weltanschauliche Vereinigungen	89
80 1 – 7	Organisationen des Wirtschaftslebens und übrige Organisationen ohne Erwerbscharakter	87 – 88
9	Gebietskörperschaften und Sozialversicherung	91 – 94
90	Gebietskörperschaften	91, 92, 94
96	Sozialversicherung	93
–	ohne Angabe	–

1) einschl. Herstellung von Geräten und Einrichtungen für die automatische Datenverarbeitung — 2) ohne Herstellung von Geräten und Einrichtungen für die automatische Datenverarbeitung

